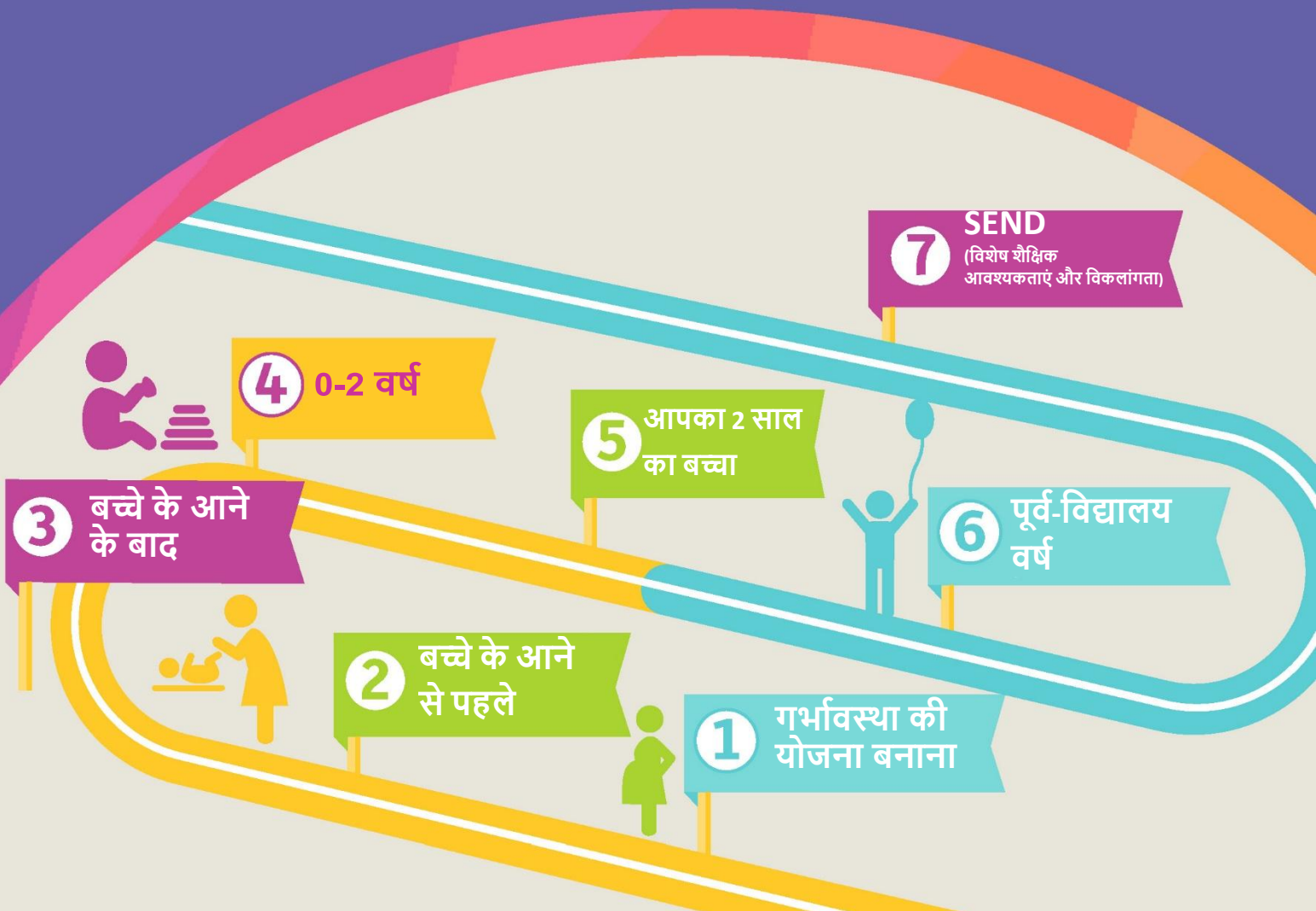


# लीसेस्टरशायर जीवन की सर्वश्रेष्ठ शुरुआत स्थानीय योजना

## 2026-2029



## प्रस्तावना

हमें इस अद्यतन रणनीति को साझा करते हुए अत्यंत खुशी हो रही है, जो इस साझा प्रतिबद्धता को पुनः स्थापित करती है कि लीसेस्टरशायर के प्रत्येक बच्चे को **जीवन की सर्वोत्तम शुरुआत मिले**। यह दस्तावेज़ पूरे काउंटी में हमारी साझेदारियों की मजबूती को दर्शाता है और यह दिखाता है कि हम राष्ट्रीय एवं स्थानीय प्राथमिकताओं के अनुरूप अपने दृष्टिकोण को लगातार विकसित कर रहे हैं।

हमारी नई एवं अद्यतन रणनीति, “चिल्ड्रेन एंड फैमिलीज़ पार्टनरशिप प्लान” और “हेल्थ एंड वेलबीइंग बोर्ड” के अंतर्गत पिछले छह वर्षों में किए गए सहयोगात्मक कार्य पर आधारित है। इस दौरान हमारा मुख्य ध्यान बच्चे के जीवन के पहले 1,001 महत्वपूर्ण दिनों तथा स्कूल के लिए उसकी तैयारी पर रहा, क्योंकि यह समझा गया कि प्रारंभिक अनुभव बच्चे के दीर्घकालिक विकास और भविष्य पर गहरा प्रभाव डालते हैं। इन शुरुआती मजबूत आधारों के महत्व को राष्ट्रीय नीतियों द्वारा लगातार बल दिया जा रहा है। इसमें सरकार की यह अपेक्षा भी शामिल है कि सभी स्थानीय प्राधिकरण वर्ष 2026 तक “बेस्ट स्टार्ट इन लाइफ” की व्यापक योजनाएँ तैयार करें।

स्थानीय स्तर पर, हम सरकार के “1,001 महत्वपूर्ण दिनों” के दृष्टिकोण को मजबूती से लागू करने के लिए पूरी तरह प्रतिबद्ध हैं। हमारा उद्देश्य यह सुनिश्चित करना है कि प्रत्येक माता-पिता और देखभाल करने वाला व्यक्ति इस विशेष अवसर की अवधि में बच्चे के प्रारंभिक मस्तिष्क विकास को सहयोग देने में अपनी महत्वपूर्ण भूमिका को समझे। हाल ही में लीसेस्टरशायर की “बेस्ट स्टार्ट फॉर लाइफ” रणनीतिक प्रतिबद्धताओं में किए गए अद्यतन हमारे ध्यान को और मजबूत करते हैं। इनमें उच्च गुणवत्ता वाली प्रारंभिक बाल्यावस्था सहायता, विकास संबंधी आवश्यकताओं की पहचान के लिए बेहतर प्रक्रियाएँ, तथा साक्ष्य-आधारित अभिभावक कार्यक्रमों और मजबूत प्री-स्कूल सेवाओं जैसे प्रमाण-आधारित दृष्टिकोण शामिल हैं।

हम दृढ़ता से मानते हैं कि प्रत्येक बच्चे को अपनी शिक्षा यात्रा की सबसे मजबूत शुरुआत मिलने का अधिकार है। इसे संभव बनाने के लिए परिवारों, प्रारंभिक बाल्यावस्था सेवा प्रदाताओं, स्वास्थ्य सेवाओं और विद्यालयों सहित सभी साझेदारों का मिलकर कार्य करना आवश्यक है, ताकि बच्चे स्वस्थ, आत्मविश्वासी और आगे बढ़ने के लिए पूरी तरह तैयार होकर स्कूल में प्रवेश करें।

लीसेस्टरशायर भर के समुदायों के केंद्र में स्थित, हमारे बेस्ट स्टार्ट फैमिली हब अब अच्छी तरह से स्थापित हो चुके हैं, जो परिवारों, बच्चों और युवाओं के लिए सुलभ और समन्वित सहायता प्रदान करते हैं। राष्ट्रीय फैमिली हब और स्टार्ट फॉर लाइफ फ्रेमवर्क द्वारा निर्देशित, हम गर्भावस्था से लेकर प्रारंभिक वर्षों तक परिवारों के लिए पहुंच, एकीकरण और सेवा की गुणवत्ता को लगातार बेहतर बना रहे हैं।

भविष्य में, हम एक आत्मविश्वासपूर्ण, सहयोगात्मक और परिणाम-केंद्रित “जीवन की सर्वोत्तम शुरुआत” प्रदान करने के लिए प्रतिबद्ध हैं। इसमें उच्च गुणवत्ता वाली, साक्ष्य-आधारित सेवाएं सुनिश्चित करना; साझेदारों के बीच पहुंच और सूचना साझाकरण में सुधार करना; भावनात्मक और शारीरिक स्वास्थ्य के लिए मार्ग मजबूत करना; और परिवारों को निरंतर, सहानुभूतिपूर्ण और उत्तरदायी सहायता प्रदान करना शामिल है।

हम सब मिलकर एक ऐसे भविष्य की दिशा में काम करना जारी रखेंगे जहां लीसेस्टरशायर में हर बच्चा फलने-फूलने के लिए आवश्यक बुनियाद के साथ बड़ा हो सके।



**शेरोन कुक**  
अंतरिम निदेशक  
बच्चे और परिवार सेवाएँ



**टिम ब्राउन**  
अंतरिम निदेशक  
शिक्षा, समावेशन और अतिरिक्त आवश्यकताएँ

# कार्यकारी सारांश

यह योजना लीसेस्टरशायर काउंटी काउंसिल की बेस्ट स्टार्ट फैमिली हब लोकल प्लान को रेखांकित करती है, जिसमें बताया गया है कि कैसे बाल एवं परिवार विभाग, स्वास्थ्य, शिक्षा, स्वैच्छिक और सामुदायिक क्षेत्र के भागीदारों और फैमिलीज फर्स्ट पार्टनरशिप के साथ मिलकर, काउंटी भर में बच्चों, युवाओं और परिवारों के लिए समन्वित, स्थानीय स्तर पर सहायता प्रदान करेगा।

स्थानीय योजना ब्रिटेन सरकार के 'बेस्ट स्टार्ट फॉर लाइफ' और 'फैमिली हब्स' कार्यक्रम के अनुरूप है और गर्भधारण से लेकर 19 वर्ष की आयु तक के परिवारों और विशेष शैक्षिक आवश्यकताओं और विकलांगता (SEND) वाले बच्चों और युवाओं के लिए 25 वर्ष की आयु तक सहायता प्रदान करती है। यह योजना ग्रामीण और शहरी दोनों समुदायों में प्रारंभिक हस्तक्षेप, रोकथाम और असमानताओं को कम करने के प्रति लीसेस्टरशायर की प्रतिबद्धता को दर्शाती है, साथ ही चल रहे SEND सुधारों के अनुरूप सहयोगात्मक कार्य को भी मजबूत करती है। ये सुधार अधिक एकीकृत मार्ग, आवश्यकता की शीघ्र पहचान और सेवाओं के बीच बेहतर समन्वय सुनिश्चित करते हैं - जिससे सभी परिवारों के लिए बेहतर परिणाम प्राप्त करने हेतु फैमिली हब्स, SEND प्रावधान और फैमिलीज फर्स्ट पार्टनरशिप के बीच जुड़ाव और मजबूत होता है।

## उद्देश्य

लीसेस्टरशायर में बच्चों का पालन-पोषण सुरक्षित, सहयोगपूर्ण और समृद्ध समुदायों में हो, ताकि वे अपनी पूरी क्षमता का विकास कर सकें। हम यह सुनिश्चित करने के लिए प्रतिबद्ध हैं कि सहायता की आवश्यकता वाले प्रत्येक बच्चे को समन्वित, उच्च-गुणवत्ता वाली जानकारी और सेवाएं प्राप्त हों, जिनसे सकारात्मक और न्यायसंगत परिणाम प्राप्त हों।

## जीवन की सर्वश्रेष्ठ शुरुआत – लीसेस्टरशायर में रणनीतिक स्थिति

लीसेस्टरशायर का "बेस्ट स्टार्ट इन लाइफ" मिशन यह सुनिश्चित करने की हमारी प्रतिबद्धता को मजबूत करता है कि प्रत्येक बच्चा स्वस्थ, सुरक्षित और सीखने के लिए तैयार होकर बड़ा हो। गर्भावस्था से लेकर पाँच वर्ष की आयु तक के शुरुआती वर्षों को जीवन भर के कल्याण और उपलब्धि को आकार देने में महत्वपूर्ण माना जाता है।

हमारा लक्ष्य असमानताओं को कम करने और परिवारों को उपलब्ध सहायता को मजबूत करने की राष्ट्रीय प्राथमिकताओं के अनुरूप है। इसमें उच्च गुणवत्ता वाली प्रारंभिक शिक्षा, स्वास्थ्य सेवाओं और पारिवारिक सहायता तक पहुंच में सुधार करना शामिल है, जिसमें सकारात्मक प्रारंभिक विकास में अतिरिक्त बाधाओं का सामना करने वाले परिवारों पर विशेष ध्यान दिया गया है।

शिक्षा, स्वास्थ्य, प्रारंभिक सहायता और स्वैच्छिक एवं सामुदायिक क्षेत्र में मजबूत सहयोग के माध्यम से, लीसेस्टरशायर 2028 तक पांच वर्ष की आयु में 75% बच्चों के विकास के अच्छे स्तर (जीएलडी) को प्राप्त करने के राष्ट्रीय लक्ष्य में योगदान दे रहा है। इस महत्वाकांक्षा को पूरा करने के लिए समन्वित, स्थानीय स्तर पर कार्रवाई की आवश्यकता है ताकि यह सुनिश्चित किया जा सके कि परिवारों को समय पर और प्रभावी सहायता मिले और बच्चे अपने शुरुआती वर्षों में फल-फूल सकें।

हमारा दृष्टिकोण साझेदारी, रोकथाम और सामुदायिक लचीलेपन पर आधारित है, यह सुनिश्चित करते हुए कि लीसेस्टरशायर के बच्चों को सर्वोत्तम संभव शुरुआत और भविष्य की सफलता के लिए एक मजबूत नींव मिले।

## स्थानीय संदर्भ

लीसेस्टरशायर मुख्य रूप से एक ग्रामीण काउंटी है जिसमें विविध बाज़ार कस्बे और गाँव हैं, साथ ही लीसेस्टर शहर के निकट उच्च जनसंख्या घनत्व वाले क्षेत्र भी हैं। यह भौगोलिक स्थिति सेवाओं तक समान पहुँच सुनिश्चित करने में अवसर और चुनौतियाँ दोनों प्रस्तुत करती है, विशेष रूप से ग्रामीण और अर्ध-ग्रामीण क्षेत्रों में रहने वाले परिवारों के लिए।

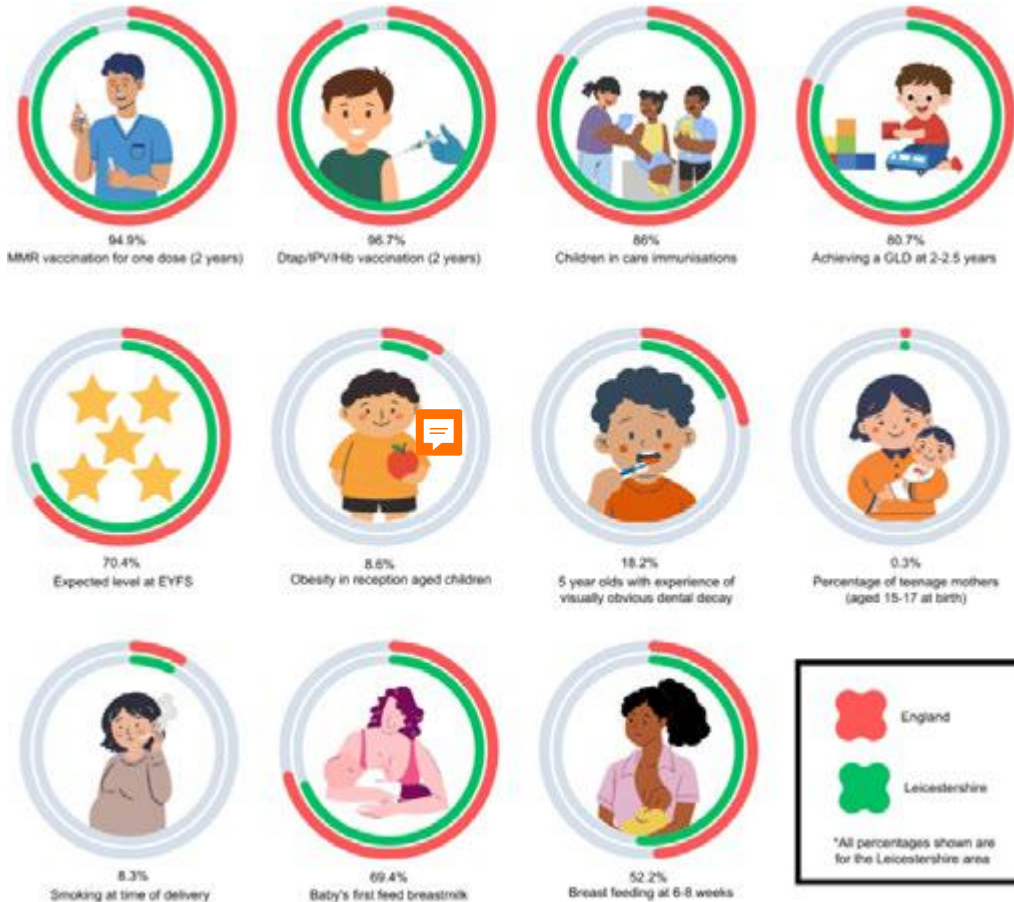
हमारी आबादी विविधतापूर्ण है, और विभिन्न जातीय समूहों के बीच बच्चों के प्रारंभिक वर्षों के परिणाम काफी भिन्न हो सकते हैं। साक्ष्य बताते हैं कि जातीयता मातृत्व सेवाओं तक पहुँच, प्रारंभिक विकास परिणामों और प्रारंभिक वर्षों के समर्थन में भागीदारी को प्रभावित कर सकती है। ये अंतर कई कारकों के कारण उत्पन्न हो सकते हैं, जिनमें सांस्कृतिक बाधाएँ, भाषा संबंधी आवश्यकताएँ, भेदभाव के अनुभव और सेवाओं की उपलब्धता में भिन्नता शामिल हैं।

बेस्ट स्टार्ट फैमिली हब का दृष्टिकोण लीसेस्टरशायर के मौजूदा फैमिली हब, सामुदायिक स्थलों और डिजिटल सेवाओं पर आधारित है, यह सुनिश्चित करते हुए कि परिवार घर के पास या उपयुक्त होने पर वर्चुअल रूप से सहायता प्राप्त कर सकें।

स्थानीय स्तर पर विचार करने योग्य प्रमुख बातें निम्नलिखित हैं:

- शिशुओं, बच्चों और परिवारों के लिए बेहतर स्वास्थ्य और शिक्षा परिणामों को बढ़ावा देना
- 0-5 आयु वर्ग के परिवारों और स्वास्थ्य सेवाओं के वितरण के तरीके में मौलिक सुधार लाने के लिए प्रणालीगत परिवर्तन करना
- अत्यधिक वंचित क्षेत्रों (अतिरिक्त उत्पादन क्षेत्रों) में परिवारों को सहायता प्रदान करना
- विशेष शैक्षिक आवश्यकता वाले बच्चों और युवाओं के लिए उपयुक्त सलाह और मार्गदर्शन की उपलब्धता सुनिश्चित करना
- ग्रामीण समुदायों में परिवारों के लिए सेवाओं तक पहुँच में सुधार करना

### What we have achieved so far



ब्रिटेन सरकार की 2025 की 'बेस्ट स्टार्ट इन लाइफ स्ट्रैटेजी' एक ऐसी पहल है जिसका उद्देश्य गर्भवस्था से लेकर पाँच वर्ष और उससे अधिक आयु तक बच्चों के विकास में सुधार करना है। यह मानती है कि सफलता की नींव बचपन में ही रखी जाती है, और किसी बच्चे की पृष्ठभूमि उसके भविष्य की सफलता का निर्धारण नहीं करनी चाहिए। जब बच्चे अच्छी तरह से विकसित हो पाते हैं, प्रभावी ढंग से संवाद कर पाते हैं, रिश्ते बना पाते हैं, अपनी भावनाओं को नियंत्रित कर पाते हैं, खेल पाते हैं और सीख पाते हैं, तो उन्हें न केवल स्कूल में बल्कि पूरे जीवन में आगे बढ़ने का सर्वोत्तम अवसर मिलता है। यह स्थानीय योजना बताती है कि हम अपने बच्चों और युवाओं के लिए इस महत्वाकांक्षा को पूरा करने के लिए लीसेस्टरशायर में साझेदारी में कैसे काम करेंगे।

इस बात के पुख्ता प्रमाण मौजूद हैं कि गर्भधारण से लेकर दो वर्ष की आयु तक के पहले 1,001 दिनों का समय बच्चे के तीव्र विकास का समय होता है और इस दौरान जो कुछ भी घटित होता है, वह उसके भविष्य के परिणामों को प्रभावित कर सकता है। इस दौरान सकारात्मक अनुभव और माता-पिता-शिशु के बीच अच्छे संबंध बच्चे के सुरक्षित जुड़ाव को बढ़ावा देते हैं, जो उसके शारीरिक और मानसिक स्वास्थ्य, वाक् और भाषा विकास, भावनात्मक आत्म-नियंत्रण, लचीलेपन और जीवन भर व्यापक सामाजिक और आर्थिक लाभों में योगदान करते हैं। प्रत्येक बच्चे को जीवन में सर्वोत्तम संभव शुरुआत और अपनी क्षमता को साकार करने के लिए समर्थन मिलना चाहिए। यह बात लीसेस्टरशायर के 'स्टार्ट फॉर लाइफ' कार्यक्रम में भी झलकती है।

अपने बच्चों को स्कूल के लिए तैयार करना उनके जीवन का एक महत्वपूर्ण पड़ाव है, ताकि वे अपनी औपचारिक शिक्षा की यात्रा की सकारात्मक शुरुआत कर सकें। हम चाहते हैं कि लीसेस्टरशायर के प्री-स्कूल के बच्चे उन सभी कौशलों से लैस हों जिनकी उन्हें आवश्यकता है, ताकि सभी बच्चे अच्छी तरह से विकसित हों, संवाद करना सीखें, रिश्ते बनाएं, अपनी भावनाओं को नियंत्रित करना सीखें, खेल के माध्यम से अपने सूक्ष्म और स्थूल मोटर कौशल विकसित करें, और स्कूल में अपने फाउंडेशन वर्ष में प्रवेश करते ही सीखने और आगे बढ़ने के लिए तैयार हों। स्कूल की तैयारी का आकलन फाउंडेशन स्टेज के अंत तक अच्छे विकास स्तर प्राप्त करने वाले बच्चों के प्रतिशत से किया जाता है।



राष्ट्रीय 'बेस्ट स्टार्ट इन लाइफ स्ट्रैटेजी' की सफलता का आकलन रिसेप्शन स्तर पर 'अच्छे विकास स्तर' को प्राप्त करने वाले बच्चों के प्रतिशत में सुधार के आधार पर किया जाएगा। स्कूल की तैयारी का आकलन उस शैक्षणिक वर्ष के अंत में किया जाता है जिसमें बच्चा 5 वर्ष का हो जाता है, जब शिक्षक बच्चे के विकास की तुलना 17 प्रारंभिक अधिगम लक्ष्यों (तालिका 1) से करते हैं। किसी बच्चे को 'अच्छे विकास स्तर' तक पहुँचा हुआ तब माना जाता है जब उसने 'अग्रणी अधिगम क्षेत्रों' और 'विशिष्ट अधिगम क्षेत्रों' (साक्षरता और गणित) में से दो में अपेक्षित स्तर प्राप्त कर लिया हो।

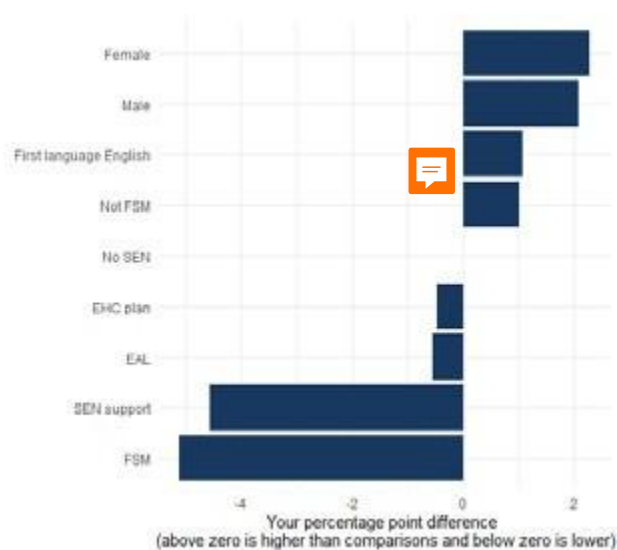
## प्रारंभिक शिक्षण लक्ष्य

सीखने के प्रमुख क्षेत्र		
विकास का अच्छा स्तर	संचार और भाषा	सुनना, ध्यान देना और समझना
		बोलना
	शारीरिक विकास	स्थूल मोटर कौशल
		फ़ाइन मोटर स्किल्स
	व्यक्तिगत, सामाजिक और भावनात्मक विकास	आत्म नियमन
		स्वयं को प्रबंधित करना
		इमारत संबंधों
	सीखने के विशिष्ट क्षेत्र	
		समझ
	साक्षरता	पढ़ना
		लिखना
	अंक शास्त्र	नंबर
		संख्यात्मक पैटर्न
दुनिया को समझना	अतीत और वर्तमान	
	लोग, संस्कृति और समुदाय	
	प्राकृतिक संसार	
अभिव्यंजक कला और डिजाइन	सामग्री से निर्माण	
	कल्पनाशील और अभिव्यंजक होना	

किसी बच्चे के विकास के अच्छे स्तर को प्राप्त करने की क्षमता कई कारकों से प्रभावित होती है, जिनमें परिवार, समुदाय और वातावरण शामिल हैं, जो हमारे जन्म और पालन-पोषण के दौरान हमारे स्वास्थ्य और कल्याण को आकार देने में महत्वपूर्ण भूमिका निभाते हैं। यह प्रभाव विशेष रूप से गर्भधारण से लेकर दो वर्ष की आयु तक के पहले 1001 महत्वपूर्ण दिनों के दौरान गहरा होता है, जब तीव्र तंत्रिका तंत्र का विकास होता है, जो बच्चे के जीवन की संभावनाओं और परिणामों की नींव रखता है।

लीसेस्टरशायर में रिसेप्शन के अंत में विकास का अच्छा स्तर प्राप्त करने वाले बच्चों का प्रतिशत पूरे इंग्लैंड की तुलना में काफी अधिक है (70.4% बनाम 68.3%)। इसके अलावा, यह आंकड़ा एक सकारात्मक रुझान को दर्शाता है, जिसमें 2021/22 से हर साल वृद्धि देखी गई है।

शैक्षणिक वर्ष	वास्तविक प्रतिशत जीएलडी
2021/22	67.6%
2022/23	69.1%
2023/24	69.6%
2024/25	70.4%



जब हम इसे विकास मूल्यांकन (तालिका 1) में शामिल व्यक्तिगत प्रारंभिक अधिगम लक्ष्यों के आधार पर विभाजित करते हैं, तो हम देखते हैं कि लीसेस्टरशायर के बच्चे 2024-2025 शैक्षणिक वर्ष के राष्ट्रीय औसत की तुलना में प्रत्येक क्षेत्र में राष्ट्रीय औसत से बेहतर प्रदर्शन करते हैं। बोलने, समझने, सुनने, ध्यान देने और बोध करने में उनका स्कोर विशेष रूप से अच्छा है।

हालांकि, हम जानते हैं कि ये सकारात्मक आंकड़े हमारे सभी परिवारों के अनुभवों को नहीं दर्शाते हैं और हमारी आबादी में असमानताएं मौजूद हैं। उदाहरण के लिए, हमारे आंकड़ों से पता चलता है कि लीसेस्टरशायर में जिन बच्चों के पास शिक्षा स्वास्थ्य और देखभाल योजना (ईएचसीपी), अंग्रेजी एक अतिरिक्त भाषा (ईएएल) के रूप में है, जिन्हें विशेष शैक्षिक आवश्यकता (एसईएन) सहायता या मुफ्त स्कूल भोजन (एफएसएम) मिल रहा है, उनका प्रदर्शन राष्ट्रीय औसत की तुलना में कम है। जहां इंग्लैंड में मुफ्त स्कूल भोजन प्राप्त करने वाले 51.3% बच्चे प्रवेश स्तर तक विकास का अच्छा स्तर प्राप्त कर लेते हैं, वहीं लीसेस्टरशायर में यह आंकड़ा केवल 46.1% है।

	लीसेस्टरशायर	राष्ट्रीय
EHC योजना	3.5%	4.0%
EAL	64.2%	64.7%
SEN सहायता	21.8%	26.4%
FSM	46.1%	51.3%

हम आंकड़ों के एक चक्र का उपयोग करेंगे जिसमें (लेकिन यह एक संपूर्ण सूची नहीं है) स्कूल की तैयारी, बाल देखभाल सुविधाओं का उपयोग, 2-2.5 वर्ष की आयु में आयु और चरण प्रश्रवली और फिंगरटिप डेटा शामिल हैं, ताकि 0-5 आयु वर्ग के शिशुओं और छोटे बच्चों वाले परिवारों की विभिन्न आवश्यकताओं के बारे में जानकारी मिल सके।

इसकी शुरुआत सुलभ और उपलब्ध प्रारंभिक शिक्षा और शिशु देखभाल से होती है, जो बच्चों के जीवन की संभावनाओं और माता-पिता के रोजगार विकल्पों को बढ़ाती है। हमें परिवारों को सहयोग देना अपने समुदायों का अभिन्न अंग बनाना होगा, और इस साझा मिशन को पूरा करने के लिए शिक्षा, स्वास्थ्य, सामुदायिक सहायता, दान संस्थाओं और व्यावसायिक भागीदारों को एक साथ लाना होगा।

स्थानीय प्राधिकरण ने 2028 तक हासिल करने के लिए महत्वाकांक्षी लक्ष्य निर्धारित किए हैं।



GLD is currently at 70.4% (above national average)  
Free school meals is currently at 46.1% (below national average)



The expected target for the proportion of children in Leicestershire achieving a good level of development at the end of 21/28 academic year is 78.6%



The expectation is that disadvantaged children have benefitted *at least equally* from this improvement; the expected target for the proportion of children eligible for Free School Meals (FSM) and achieving a Good Level of Development at the end of the 2027/28 academic year is at least 53.3%, this equates to another 56 children achieving a GLD





## दृष्टिकोण और उद्देश्य

यह सुनिश्चित करना कि लीसेस्टरशायर में सहायता की आवश्यकता वाले प्रत्येक माता-पिता और बच्चे को समन्वित, उच्च गुणवत्ता वाली जानकारी तक पहुंच प्राप्त हो, जिससे वे चाहे कहीं भी रहते हों, सकारात्मक परिणामों के साथ आगे बढ़ सकें और सफल हो सकें।

हम यह सुनिश्चित करके असमानताओं की पहचान करने और उन्हें कम करने के लिए सक्रिय रूप से प्रयास करेंगे कि हमारी सेवाएं सांस्कृतिक रूप से सक्षम, समावेशी और सभी परिवारों के लिए सुलभ हों। इसमें प्रारंभिक वर्षों के परिणामों पर जातीयता के प्रभाव को पहचानना और इस समझ को सेवाओं की योजना बनाने, उन्हें शुरू करने और उनका मूल्यांकन करने के तरीके में शामिल करना शामिल है। समानता के प्रति हमारी प्रतिबद्धता यह सुनिश्चित करती है कि सहायता हमारे विविध समुदायों की आवश्यकताओं के अनुरूप, उचित और उत्तरदायी हो।

हम इसे निम्नलिखित तरीकों से प्राप्त करेंगे:

- लीसेस्टरशायर में सुलभ, एकीकृत पारिवारिक सहायता प्रदान करना
- प्रारंभिक सहायता और रोकथाम को मजबूत करना
- असमानताओं को कम करना और कमजोर परिवारों के लिए बेहतर परिणाम सुनिश्चित करना
- स्पष्ट पहुँच बिंदुओं के माध्यम से सेवा नेविगेशन को बेहतर बनाना
- सेवा डिज़ाइन में परिवार की आवाज़ और सह-उत्पादन को शामिल करना
- वित्तपोषित स्थानों तक पहुँच में सुधार करना/ स्वागत अवधि के अंत में सामाजिक जीवन स्तर (जीएलडी) में सुधार करना
- अधिक सुलभ प्रारंभिक शिक्षा और बाल देखभाल सुनिश्चित करना
- प्रारंभिक वर्षों के संस्थानों में गुणवत्ता में सुधार करना

उपरोक्त उद्देश्यों को निम्नलिखित कार्यधाराओं द्वारा समर्थित किया जाएगा:

## मातृ एवं प्रारंभिक वर्षों की स्वास्थ्य सेवाएं एक साझेदारी के रूप में हमारी प्रतिबद्धता

- हम स्वस्थ शुरुआत और स्वस्थ पोषण प्रथाओं को बढ़ावा देंगे और माता-पिता, देखभाल करने वालों और स्वास्थ्य सेवा प्रदाताओं के साथ मिलकर अच्छी मौखिक स्वच्छता को प्रोत्साहित करेंगे।
- हम सामुदायिक नेतृत्व वाले अभियानों के माध्यम से बच्चों के टीकाकरण को बढ़ावा देंगे।
- धूम्रपान, शराब के सेवन और/या व्यापक शारीरिक और/या मानसिक स्वास्थ्य चुनौतियों से संबंधित किसी भी चिंता के लिए गर्भवती महिलाओं को सहायता प्रदान करेंगे।
- प्रमुख स्वास्थ्य परामर्श सेवाओं को बढ़ावा देंगे, विशेष रूप से उन प्राथमिकता प्राप्त परिवारों और समुदायों पर ध्यान केंद्रित करेंगे जो मातृत्व सेवाओं तक सीमित पहुंच, प्रारंभिक शिक्षा में कम भागीदारी, उच्च स्तर की गरीबी या आवास अस्थिरता, और सहायता या पालन-पोषण संसाधनों तक सीमित डिजिटल पहुंच जैसी बाधाओं का सामना करते हैं।
- हम लीसेस्टरशायर में साक्ष्य-आधारित स्तनपान सहायता में निवेश करेंगे, जिससे माता-पिता को अपनी इच्छानुसार स्तनपान शुरू करने और जारी रखने के लिए सशक्त बनाया जा सके।
- हम प्रसवकालीन मानसिक स्वास्थ्य को सहायता प्रदान करने वाली सेवाएं प्रदान करेंगे, जिसका उद्देश्य बच्चे के जीवन के पहले 1001 महत्वपूर्ण दिनों के दौरान सर्वोत्तम संभव परिणाम प्राप्त करना है।
- हम पिताओं के मानसिक स्वास्थ्य और पालन-पोषण के आत्मविश्वास पर पड़ने वाले प्रभाव के प्रति अपनी सहभागिता और जागरूकता बढ़ाने का प्रयास करेंगे।
- हम यह सुनिश्चित करने के लिए प्रयासरत रहेंगे कि माता-पिता को पितृत्व में संक्रमण के दौरान आवश्यक सहायता मिले, जिससे उनके रिश्ते मजबूत हों और परिवार का समग्र कल्याण सुनिश्चित हो।
- हम यह सुनिश्चित करेंगे कि माता-पिता को बाल विकास और 5 वर्ष की आयु तक बच्चों के स्वस्थ विकास के महत्व के बारे में ज्ञान और समझ हो।

## सफलता किस तरह की लगती है?

- फैमिली हब्स से जुड़ने वाले परिवारों की संख्या में वृद्धि (आने-जाने वालों की संख्या, पंजीकरण, बार-बार आने वाले लोग)।
- सभी माता-पिता और देखभाल करने वालों को सार्वभौमिक सेवाएं और समूह उपलब्ध कराए जाते हैं, और जिन माता-पिता और देखभाल करने वालों को विशेषज्ञ सहायता या आगे के हस्तक्षेप की आवश्यकता होती है, उन्हें मार्गदर्शन या आगे रेफरल प्रदान किए जाते हैं।
- स्वस्थ पोषण कार्यशालाओं और सहायता कार्यक्रमों में अधिक भागीदारी।
- सभी समुदायों में बचपन के टीकाकरण में वृद्धि।
- विभिन्न इलाकों या जनसांख्यिकीय समूहों के बीच टीकाकरण असमानताओं में कमी।
- धूम्रपान छोड़ने या शराब कम करने के लिए सहायता प्राप्त करने वाली गर्भवती महिलाओं की संख्या में वृद्धि।
- प्राथमिकता वाले परिवारों में अनिवार्य स्वास्थ्य-जांच समीक्षाओं की पूर्णता दर में सुधार।
- 6-8 सप्ताह की गर्भावस्था में स्तनपान की दर में वृद्धि।
- हस्तक्षेप से पहले और बाद के स्वास्थ्य स्कोर में सुधार।
- 5 वर्ष की आयु में दांतों की सड़ने वाले बच्चों के प्रतिशत में कमी।
- बेहतर रेफरल प्रक्रियाओं और सेवाओं के बीच दोहराव में कमी के प्रमाण।
- संयुक्त कार्य पर पेशेवरों से सकारात्मक प्रतिक्रिया
- पिताओं के साथ जुड़ाव में वृद्धि और उनके मानसिक स्वास्थ्य और पालन-पोषण के आत्मविश्वास पर पड़ने वाले प्रभाव के बारे में व्यापक जागरूकता
- हम साक्ष्य-आधारित हस्तक्षेपों का उपयोग करके माता-पिता बनने की प्रक्रिया को सुगम बनाने और स्वस्थ संबंधों को बनाए रखने में मदद करने वाले समर्थन का समर्थन करेंगे, जिसमें माता-पिता के बीच संघर्ष और समाधान कौशल का पता लगाना शामिल है।

## प्रारंभिक बाल्यावस्था शिक्षा और देखभाल - पहुंच और गुणवत्ता

### एक साझेदारी के रूप में हमारी प्रतिबद्धता

- लीसेस्टरशायर में समूह और स्कूल-आधारित प्रदाताओं, चाइल्डमाइंडर्स, स्ट्रॉनगर प्रैक्टिस हब्स और अन्य भागीदारों के साथ मिलकर ऐसे कार्यों पर सहमति बनाना और उन्हें लागू करना जो प्रारंभिक शिक्षा तक पहुंच में सुधार लाएंगे और प्रारंभिक वर्षों के प्रावधान की गुणवत्ता में सुधार लाएंगे।
- हम वित्तपोषित उच्च-गुणवत्ता वाली चाइल्डकेयर और प्रारंभिक शिक्षा के लाभों को बढ़ावा देंगे ताकि निःशुल्क प्रारंभिक शिक्षा के हकदार बच्चों की संख्या में वृद्धि हो सके।
- हम यह सुनिश्चित करेंगे कि वंचित बच्चों को उच्च-गुणवत्ता वाले प्रावधान में उनके वित्तपोषित अधिकारों का लाभ मिले।
- हम नए और मौजूदा चाइल्डकेयर केंद्रों, जिनमें स्कूल-आधारित नर्सरी भी शामिल हैं, को खोलने में सहायता करके प्रत्येक जिले और प्रत्येक आयु वर्ग के लिए पर्याप्त चाइल्डकेयर स्थान सुनिश्चित करेंगे।
- वित्तपोषित चाइल्डकेयर के उपयोग की निगरानी करना और विभिन्न समूहों के आधार पर रिपोर्ट करना ताकि यह सुनिश्चित हो सके कि बच्चे स्कूल के लिए तैयार हैं।
- हम यह सुनिश्चित करेंगे कि वित्तपोषित प्रारंभिक शिक्षा अधिकार (FEEE) का लाभ न उठाने वाले सभी बच्चों को नर्सरी और स्कूल के परिवेश में उनके सहज समायोजन में सहायता के लिए अनुकूलित समूह प्रदान किए जाएं, जिससे माता-पिता के आत्मविश्वास और प्रारंभिक शिक्षा की आवश्यकता के प्रति जागरूकता में आने वाली बाधाओं को दूर किया जा सके।

### सफलता किस तरह की लगती है?

- वित्तपोषित स्थानों का लाभ उठाने वाले पात्र 2 वर्षीय और 3/4 वर्षीय बच्चों की संख्या में वृद्धि (तिमाही आधार पर निगरानी)।
- लक्षित समूहों (आर्थिक रूप से वंचित, विशेष शैक्षिक आवश्यकता वाले बच्चे, और अंग्रेजी भाषा सीखने वाले बच्चे) के लिए प्रवेश दर में वृद्धि।
- स्थानीय प्राधिकरण या सशक्त अभ्यास केंद्रों के माध्यम से प्रशिक्षण, सतत व्यावसायिक विकास या गुणवत्ता सुधार कार्यक्रमों में भाग लेने वाले प्रदाताओं की संख्या में वृद्धि।
- जिले और आयु वर्ग के अनुसार पर्याप्त संख्या में बाल देखभाल स्थान उपलब्ध हैं, जो पर्याप्तता सीमा से अधिक हैं।



## समर्थन भेजे

### एक साझेदारी के रूप में हमारी प्रतिबद्धता

- स्थानीय स्तर पर स्थित सभी बेस्ट स्टार्ट फैमिली हब को विशेष शैक्षिक आवश्यकताएँ (SEND) विशेषज्ञ सहायता प्रदान करेंगे।
- हम प्रारंभिक चरण में पहचाने गए बच्चों के लिए स्पष्ट और सुसंगत रेफरल मार्ग स्थापित करेंगे, जिससे यह सुनिश्चित हो सके कि सभी भागीदार स्वास्थ्य, शिक्षा और कल्याण सहायता प्राप्त करने के तरीके को समझें।
- हम प्रारंभिक शिक्षा संस्थानों और विद्यालयों के बीच संक्रमण के लिए सहायता को मजबूत करेंगे ताकि बच्चों को निरंतरता और स्थिरता का अनुभव हो।
- हम स्ट्रॉन्गर प्रैक्टिस हब और स्थानीय प्राधिकरण के साथ साझेदारी में, प्रारंभिक शिक्षा कार्यबल के लिए एक सार्वभौमिक और लक्षित प्रशिक्षण कार्यक्रम चलाएंगे, ताकि पूरे क्षेत्र में क्षमता का निर्माण हो सके। कर्मचारियों को परिवारों का समर्थन करने और उन्हें वयस्कता में संक्रमण के दौरान मार्गदर्शन करने के लिए उनकी भूमिका के अनुरूप प्रशिक्षण प्राप्त होगा।
- हम स्वास्थ्य पेशेवरों और विशेषज्ञ सेवाओं के साथ मिलकर काम करेंगे ताकि यह सुनिश्चित हो सके कि परिवारों को एक एकीकृत और समन्वित सहायता प्रणाली का लाभ मिले।

### सफलता किस तरह की लगती है?

- सभी बेस्ट स्टार्ट फैमिली हब में परिवारों को विशेषज्ञ विशेष शैक्षिक आवश्यकता सहायता समय पर उपलब्ध होती है, जिसके परिणामस्वरूप आवश्यकताओं की शीघ्र पहचान, परिवार का आत्मविश्वास और सभी क्षेत्रों में अधिक सुसंगत परिणाम प्राप्त होते हैं।
- साझेदार एक साझा, सुव्यवस्थित रेफरल प्रक्रिया का पालन करते हैं जो यह सुनिश्चित करती है कि जिन बच्चों की पहचान शीघ्र ही हो जाती है, उन्हें बिना किसी देरी के समन्वित स्वास्थ्य, शिक्षा और कल्याण सहायता प्राप्त हो - जिससे दोहराव कम होता है और यह सुनिश्चित होता है कि बच्चों को सही समय पर सही सहायता मिले।
- बच्चे निरंतर सूचना साझाकरण और साझेदारी के माध्यम से प्रारंभिक शिक्षा संस्थानों और स्कूल के बीच आत्मविश्वासपूर्वक और सुचारू रूप से आगे बढ़ते हैं। परिवार सूचित और आश्वस्त महसूस करते हैं, और संस्थान संक्रमण संबंधी चुनौतियों में कमी की रिपोर्ट करते हैं।
- प्रारंभिक शिक्षा कार्यबल में आत्मविश्वास, ज्ञान और क्षमता में वृद्धि देखी जाती है, और कर्मचारी अपनी भूमिकाओं के लिए उपयुक्त रूप से कुशल होते हैं। परिवारों को अधिक सुसंगत,
- उच्च-गुणवत्ता वाली सहायता प्राप्त होती है, और वयस्कता में संक्रमण को बेहतर ढंग से समझा और योजनाबद्ध किया जाता है।
- परिवारों को शिक्षा, स्वास्थ्य और विशेषज्ञ सेवाओं से निर्बाध, एकीकृत सहायता प्राप्त होती है। पेशेवरों के बीच संचार मजबूत होता है, दोहराव कम होता है, और परिवार एक एकल, सुसंगत प्रणाली द्वारा समर्थित महसूस करते हैं।



## घर का सीखने का माहौल और पालन-पोषण संबंधी हस्तक्षेप

### एक साझेदारी के रूप में हमारी प्रतिबद्धता

- हम एक स्पष्ट, सुसंगत और सुलभ स्थानीय पालन-पोषण कार्यक्रम स्थापित करेंगे जो गर्भधारण से लेकर प्रारंभिक वर्षों तक परिवारों को सहायता प्रदान करे, और यह सुनिश्चित करेंगे कि यह मार्ग सभी सेवाओं और सामुदायिक संपर्क बिंदुओं पर व्यापक रूप से समझा जाए।
- हम उच्च गुणवत्ता वाले, साक्ष्य-आधारित पालन-पोषण और गृह-शिक्षण कार्यक्रम प्रदान करेंगे जो बच्चों और परिवारों के लिए बेहतर परिणाम प्रदान करें।
- हम व्यापक साझेदारी के भीतर कौशल, क्षमताओं और संसाधनों की एक साझा समझ विकसित करेंगे ताकि पालन-पोषण सहायता एक सामूहिक प्रयास हो, न कि किसी एक सेवा की जिम्मेदारी।
- हम कार्यबल विकास और प्रशिक्षण में निवेश करेंगे ताकि यह सुनिश्चित हो सके कि अभ्यासकर्ता संबंधपरक, साक्ष्य-आधारित और शक्ति-आधारित अभ्यास से सुसज्जित हों।
- हम निरंतरता, गुणवत्ता और प्रभावशीलता सुनिश्चित करने के लिए सभी प्रदाताओं में अनुमोदित पाठ्यक्रम और वितरण मॉडल के एक समान उपयोग को बढ़ावा देंगे।
- हम साझेदारी में उच्च मानकों को बनाए रखने के लिए पर्यवेक्षण, सहकर्मि शिक्षण और गुणवत्ता आश्वासन प्रक्रियाओं को शामिल करेंगे।
- हम यह सुनिश्चित करेंगे कि सभी कार्यक्रम सांस्कृतिक दक्षता को प्रतिबिंबित करें और लीसेस्टरशायर के विविध समुदायों की आवश्यकताओं को पूरा करें।
- हम काउंटी भर में परिवारों के लिए अपनी पहुंच बढ़ाने और समर्थन को मजबूत करने के लिए समुदाय, धर्मार्थ संस्थाओं और धार्मिक भागीदारों के साथ मिलकर काम करेंगे।
- एक साझेदारी के रूप में, हम घर पर सीखने के अच्छे माहौल के महत्व और जागरूकता को बढ़ावा देने की जिम्मेदारी लेंगे।

### सफलता किस तरह की लगती है?

- साझेदारों के बीच बेहतर समन्वय और दोहराव में कमी, साथ ही पालन-पोषण और गृह शिक्षण सहायता के लिए स्पष्ट रेफरल मार्ग।
- अभिभावकीय प्रशिक्षण और गृह शिक्षण कार्यक्रमों में नामांकन और पूर्णता दर में वृद्धि हुई है, साथ ही अभिभावकों द्वारा आत्मविश्वास और कल्याण संबंधी सकारात्मक परिणाम भी सामने आए हैं।
- प्रशिक्षक पूरे परिवार के साथ मिलकर काम करेंगे ताकि घर पर सीखने के अच्छे माहौल की समग्र समझ सुनिश्चित हो सके, जिससे पूरे परिवार पर सकारात्मक प्रभाव पड़ेगा।
- इस बात के प्रमाण हैं कि परिवार - विशेष रूप से प्राथमिकता प्राप्त, वंचित और कमजोर समूह - सभी क्षेत्रों में स्थानीय पालन-पोषण संबंधी सेवाओं का लगातार लाभ उठा रहे हैं। वंचित समुदाय उन परिवारों को संदर्भित करते हैं जिन्हें ग्रामीण अलगाव, सीमित डिजिटल पहुंच, सामाजिक-आर्थिक पिछड़ापन, भाषा या सांस्कृतिक बाधाएं, या स्थानीय प्रारंभिक शिक्षा प्रावधानों की कम उपलब्धता जैसे कारकों के कारण सेवाओं तक पहुंचने में बाधाओं का सामना करना पड़ता है।
- घर पर सीखने और पालन-पोषण कार्यक्रमों में भाग लेने वाले बच्चों के लिए बेहतर विकासात्मक परिणाम, जो एएसक्यू डेटा, प्रारंभिक वर्ष फाउंडेशन स्टेज (ईवाईएफएस) की प्रगति और चिकित्सकों द्वारा देखे गए सुधारों के माध्यम से प्रदर्शित होते हैं।
- अभिभावकीय सहायता कार्यक्रम और गृह शिक्षण कार्यक्रम के माध्यम से सहायता प्राप्त परिवारों में प्रारंभिक शिक्षा और वित्त पोषित बाल देखभाल सुविधाओं का लाभ उठाने में वृद्धि हुई है।
- स्थानीय पालन-पोषण संबंधी पेशकश और कार्यक्रम के स्वरूप की सुसंगति, सुगमता और प्रभावशीलता पर अभिभावकों और चिकित्सकों की सकारात्मक प्रतिक्रिया।
- प्रशिक्षण में भागीदारी, उच्च गुणवत्ता वाली शिक्षा प्रदान करने और अनुमोदित पाठ्यक्रम तथा साक्ष्य-आधारित दृष्टिकोणों के निरंतर उपयोग के माध्यम से कार्यबल के आत्मविश्वास और क्षमता को मजबूत किया गया

- यंसेवी, सामुदायिक और धार्मिक क्षेत्र के साझेदारों की सशक्त भागीदारी, जिससे यह सुनिश्चित होता है कि परिवारों को उनकी सांस्कृतिक, भाषाई और सामुदायिक पृष्ठभूमि के अनुरूप सहायता प्राप्त हो।
- गृह शिक्षण हस्तक्षेपों (जैसे मेकिंग इट रियल और पीईपी) का प्रत्यक्ष प्रभाव, जो अभिभावकों की प्रतिक्रिया, बच्चों की व्यक्तिगत प्रगति और प्रशिक्षकों के आकलन के माध्यम से प्रदर्शित होता है।

## प्रीस्कूल में प्रवेश और स्कूल में प्रवेश तथा उनका स्वागत वर्ष

### एक साझेदारी के रूप में हमारी प्रतिबद्धता

- शिक्षकों के लिए संसाधनों और उपकरणों में निरंतर सुधार करें ताकि वे संक्रमण प्रक्रिया और बच्चे की संक्रमण व्यवस्था में सहायता कर सकें।
- संस्थानों, स्कूलों और अभिभावकों के बीच सूचना साझाकरण प्रक्रियाओं को मजबूत करने के लिए पेशेवर सहयोग और प्रशिक्षण का विस्तार करें ताकि यह सुनिश्चित हो सके कि प्रारंभिक स्तर की कक्षाएं बच्चे की आवश्यकताओं को पूरा करती हैं।
- विशेष शैक्षिक आवश्यकताओं वाले बच्चों के लिए संक्रमण योजना को बेहतर बनाएं।
- अभिभावकों की भागीदारी और समर्थन बढ़ाएं।
- क्षेत्रीय सुधार टीमों के साथ मिलकर, कम प्रदर्शन करने वाले स्कूलों (व्यू योर एजुकेशन डेटा प्लेटफॉर्म के माध्यम से पहचाने गए) को मजबूत करने में सहायता करें।

### सफलता किस तरह की लगती है?

- बच्चों, अभिभावकों (विशेष रूप से प्राथमिकता प्राप्त परिवारों से), संस्थानों और स्कूलों से सकारात्मक प्रतिक्रिया
- स्कूल से निष्कासन के जोखिम वाले बच्चे सफल संक्रमण और स्कूल शुरू होने से पहले की गई योजना के कारण अपनी स्कूली शिक्षा जारी रख पाते हैं।
- संक्रमण के समय महत्वपूर्ण जानकारी के अभाव के मामलों में कमी।
- विशेष शैक्षिक आवश्यकताओं वाले बच्चों के अभिभावक एक व्यक्तिगत संक्रमण योजना तैयार करते हैं और बच्चों के नए स्कूल में प्रवेश से पहले बहु-एजेंसी बैठकें आयोजित की जाती हैं।
- परिवार स्थानीय प्राधिकरण की संक्रमण सामग्री या डिजिटल संसाधनों का उपयोग करते हैं।



## हम इसे कैसे हासिल करेंगे?

लीसेस्टरशायर मौजूदा फैमिली हब और सामुदायिक स्थलों जैसी मौजूदा सुविधाओं का उपयोग करते हुए, काउंटी-व्यापी वर्चुअल फैमिली हब सेवा के समर्थन से फैमिली हब का एक नेटवर्क प्रदान करना जारी रखेगा।

ये केंद्र स्थानीय स्तर पर काम करने के अनुरूप होंगे, जिससे स्कूलों, सामान्य चिकित्सा केंद्रों और सामुदायिक संगठनों के साथ मजबूत संबंध सुनिश्चित होंगे।

### फैमिली हब्स के माध्यम से, लीसेस्टरशायर के परिवार निम्नलिखित सुविधाओं का लाभ उठा सकेंगे:

- दाई का काम, स्वास्थ्य सहायता और प्रारंभिक वर्षों में सहयोग
- पालन-पोषण और रिश्तों से संबंधित सहायता
- भावनात्मक कल्याण और मानसिक स्वास्थ्य सेवाएं
- विशेष शैक्षिक आवश्यकताएँ (SEND) संबंधी जानकारी, सलाह और सहायता
- प्रारंभिक सहायता और सामाजिक देखभाल के मार्ग
- रोजगार, कौशल और वित्तीय कल्याण संबंधी सलाह
- स्वयंसेवी, सामुदायिक, धार्मिक संगठन और स्थानीय दान संस्थाएँ

लेस्टरशायर अपने 21 फैमिली हब्स का अधिकतम उपयोग करके साझेदारी को मजबूत करेगा ताकि सुलभ, सार्वभौमिक और लक्षित सहायता प्रदान की जा सके। प्रत्येक हब विशेष शैक्षिक आवश्यकताओं (SEND) से संबंधित मार्गदर्शन, विशेष सहायता की आवश्यकता वाले परिवारों के लिए बेहतर पहुंच और एकीकृत स्वास्थ्य एवं परिवार सहायता सेवाएं प्रदान करेगा। बहु-एजेसी दृष्टिकोण बच्चों के लिए सुगम परिवर्तन सुनिश्चित करेगा और उनके भावनात्मक कल्याण को बढ़ाएगा। साक्ष्य-आधारित पालन-पोषण और गृह-शिक्षण कार्यक्रमों का विस्तार किया जाएगा, जिन्हें परिवार की प्रतिक्रिया से समर्थन मिलेगा। यह रणनीति प्रारंभिक शिक्षा को बढ़ावा देने को प्राथमिकता देती है, विशेष रूप से उन बच्चों के लिए जिन्हें अतिरिक्त सहायता की आवश्यकता हो सकती है, और डिजिटल सेवा वितरण को और मजबूत करती है।



## कार्यबल की क्षमता और योग्यताएं

लीसेस्टरशायर काउंटी काउंसिल एक कुशल, सशक्त प्रारंभिक शिक्षा एवं परिवार सहायता कार्यबल विकसित करने के लिए प्रतिबद्ध है जो गर्भावस्था से लेकर पाँच वर्ष की आयु तक उच्च गुणवत्ता वाली एकीकृत सेवाएं प्रदान करने में सक्षम हो। इसमें सार्वभौमिक और लक्षित बेस्ट स्टार्ट सेवाओं में भर्ती और प्रतिधारण को मजबूत करना और यह सुनिश्चित करना शामिल है कि प्रत्येक प्रारंभिक शिक्षा संस्थान में गुणवत्ता सुधार के लिए कम से कम एक उच्च योग्य प्रारंभिक शिक्षा शिक्षक उपलब्ध हो।

बेस्ट स्टार्ट प्राथमिकताओं की साझा समझ विकसित करने के लिए एक समन्वित व्यावसायिक विकास कार्यक्रम चलाया जाएगा। इससे आघात-सूचित अभ्यास, शिशु मानसिक स्वास्थ्य, समावेशी दृष्टिकोण और नेतृत्व विकास में अभ्यासकर्ताओं की क्षमता में वृद्धि होगी। साझा शिक्षण अवसरों, भूमिकाओं और जिम्मेदारियों की स्पष्ट परिभाषा और शक्ति-आधारित, परिवार-केंद्रित दृष्टिकोण को निरंतर रूप से स्थापित करके कार्यबल एकीकरण को बढ़ावा दिया जाएगा।

अभ्यास को और मजबूत करने के लिए, परिषद विद्यालय प्रमुखों के साथ मिलकर काम करेगी ताकि वे प्रारंभिक शिक्षा फाउंडेशन स्टेज प्रोफाइल (EYFSP) डेटा की प्रभावी ढंग से व्याख्या और उपयोग कर सकें, और प्रारंभिक शिक्षा में कम विशेषज्ञता रखने वालों को लक्षित सहायता प्रदान कर सकें।

### सफलता किस तरह की लगती है?

मैचिंग फंडिंग और कमीशनिंग से सामुदायिक सार्वजनिक सेवाओं, चैरिटी संस्थाओं, स्थानीय समूहों और व्यवसायों की ताकत को एक साथ लाने में मदद मिलेगी। यह फंड परोपकार से प्राप्त धन को BSIL/BSFH फंडिंग के एक हिस्से के साथ मिलाएगा। इससे स्थानीय प्राधिकरणों और एक स्वतंत्र संगठन को मिलकर काम करने में मदद मिलेगी। इसके साथ ही, प्रत्यक्ष कमीशनिंग हमें विशिष्ट कार्यक्षेत्रों पर प्रमुख भागीदारों के साथ मिलकर काम करने में सक्षम बनाएगी और साथ ही उन कमियों को पूरा करने में भी मदद करेगी जिन्हें हमारी स्थानीय प्राधिकरण टीमों पूरा नहीं कर सकतीं।

- बीएसआईएल लक्ष्यों पर केंद्रित **एक साझा स्थानीय योजना बनाएं**, जिससे अधिक से अधिक बच्चे सीखने के लिए तैयार होकर स्कूल पहुंचें और विकास का अच्छा स्तर प्राप्त करें।
- **सभी साझेदारों - परिषदों, सामुदायिक समूहों और निजी संगठनों** - के कौशल और संसाधनों का उपयोग करें, ताकि प्रयास एक-दूसरे का समर्थन करें, न कि अलग-थलग होकर।
- **प्रगति मापने के साझा तरीकों पर सहमति बनाएं**, ताकि सभी को यह समझ में आए कि क्या कारगर है और कहां सुधार की आवश्यकता है।
- **पूरे क्षेत्र में संचार में सुधार करें**, यह सुनिश्चित करते हुए कि परिवार बातचीत का हिस्सा हों और उन्हें सूचित और शामिल महसूस हो।
- **बीएसआईएल निवेश का उपयोग** करते हुए माता-पिता और बच्चों के लिए नई साझेदारियां, सेवाएं और सहायता प्रदान करें, जो अकेले स्थानीय प्राधिकरण द्वारा प्रदान नहीं की जा सकतीं।

## पारिवारिक भागीदारी

बेस्ट स्टार्ट इन लाइफ पार्टनरशिप सेवाओं को आकार देने और परिणामों में सुधार लाने में परिवारों और समुदायों की भूमिका को मजबूत करने के लिए प्रतिबद्ध है। यह साझेदारी मिलकर काम करेगी ताकि यह पता लगाया जा सके कि परिवार की आवाज़ कहां आवश्यक है और लक्षित, सटीक प्रतिक्रिया प्राप्त करने के लिए एक सरल, सुसंगत दृष्टिकोण स्थापित किया जा सके, जिसके निष्कर्ष पूरे सिस्टम में साझा किए जाएंगे।

यह साझेदारी मौजूदा अभिभावक पैनेलों का विस्तार करेगी, जिसमें अल्प प्रतिनिधित्व वाले समुदायों के साथ जुड़ाव को प्राथमिकता दी जाएगी, ताकि अभिभावकों के दृष्टिकोण को निर्णय लेने में शामिल किया जा सके। सभी फैमिली हब स्पष्ट **"आपने कहा, हमने किया"** प्रतिक्रिया चक्र लागू करेंगे ताकि यह दिखाया जा सके कि अभिभावकों का इनपुट सेवा विकास को कैसे प्रभावित करता है।

स्वैच्छिक, सामुदायिक और धार्मिक क्षेत्र के संगठनों के साथ नियमित प्रतिक्रिया सत्र आयोजित किए जाएंगे, जिससे परिवारों की ज़रूरतों और उभरती प्राथमिकताओं की साझा समझ सुनिश्चित हो सके। इसके अलावा, यह साझेदारी स्थानीय मातृत्व और प्रारंभिक वर्षों के उद्देश्यों का समर्थन करने के लिए इन समुदायों के सार्थक योगदान को बढ़ावा देना जारी रखेगी।



## निगरानी, मूल्यांकन और सीखना

मजबूत निगरानी, मूल्यांकन और सीखने की प्रक्रिया बच्चों और परिवारों के लिए सार्थक सुधार सुनिश्चित करेगी और कार्यक्रम को साक्ष्य और वास्तविक अनुभवों के आधार पर अनुकूलित करने में सक्षम बनाएगी।

पारदर्शिता सुनिश्चित करने और सुधार को गति देने के लिए, हमारे परिणाम ढांचे के प्रमुख संकेतकों को जातीयता के आधार पर अलग-अलग किया जाएगा। इससे हमें प्रगति पर नज़र रखने, यह समझने में मदद मिलेगी कि किन समूहों को हमारे हस्तक्षेपों से समान रूप से लाभ नहीं मिल रहा है, और यह सुनिश्चित करने में मदद मिलेगी कि 'बेस्ट स्टार्ट इन लाइफ' कार्यक्रम के तहत की गई कार्रवाइयां सभी समुदायों में परिणामों के अंतर को प्रभावी ढंग से कम करें।

बेस्ट स्टार्ट फैमिली हब्स और अर्ली इयर्स सेवाएं प्रभाव का आकलन करने के लिए निम्नलिखित का उपयोग करेंगी:

- पालन-पोषण कार्यक्रमों में भागीदारी और पूर्णता दर, जिसमें बच्चों और परिवारों के लिए प्राप्त परिणाम शामिल हैं
- अभिभावकों द्वारा बताए गए आत्मविश्वास और कल्याण के मापदंड
- प्रमुख चरणों में बाल विकास संकेतक
- वित्तपोषित बाल देखभाल सेवाओं का उपयोग
- प्रारंभिक वर्षों की बाल देखभाल सेवाओं की गुणवत्ता
- परिवारों और चिकित्सकों से प्राप्त गुणात्मक प्रतिक्रिया
- 0-5 वर्ष की आयु के बच्चों के लिए सुधारों का आकलन करने हेतु राष्ट्रीय और स्थानीय स्वास्थ्य डेटा

यह साक्ष्य निरंतर सुधार को बढ़ावा देगा और फैमिली हब के अन्य परिणामों के साथ-साथ चल रही रिपोर्टिंग को भी सूचित करेगा।

## शासन

### लीसेस्टरशायर चिल्ड्रन एंड फैमिलीज पार्टनरशिप

बाल एवं परिवार साझेदारी का उद्देश्य साझा लक्ष्यों और प्राथमिकताओं पर प्रभावी साझेदारी को बढ़ावा देना है, जिससे बच्चों और युवाओं के जीवन में वास्तविक परिवर्तन आए। साथ मिलकर काम करने से साझेदारी संसाधनों और विशेषज्ञता का अधिकतम उपयोग कर सकती है, प्रदान की जाने वाली सेवाओं में बेहतर समन्वय स्थापित कर सकती है और कार्यों के दोहराव से बच सकती है।

यह कार्य संयुक्त स्वास्थ्य एवं कल्याण रणनीति की "जीवन की सर्वोत्तम शुरुआत" प्रतिबद्धताओं में भी योगदान देगा, जिसके लिए लेस्टरशायर के स्वास्थ्य एवं कल्याण बोर्ड के एक परिचालन वितरण समूह, बाल एवं युवा स्थान आधारित समूह के साथ मिलकर काम किया जाएगा।

