

লেস্টারশায়ার বেস্ট স্টার্ট ইন লাইফ লোকাল প্ল্যান ২০২৬-২০২৯



৭ SEND

(বিশেষ শিক্ষাগত চাহিদা ও প্রতিবন্ধকতা)

৪ ০-২ বছর

**৫ ২ বছর বয়সী
আপনার**

**৬ প্রাক-বিদ্যালয়
বছর**

**৭ বাচ্চা আসার
পর**

**২ শিশু আসার
আগে**

**১ গর্ভাবস্থার জন্য
পরিকল্পনা**

ভূমিকা

আমরা এই হালনাগাদকৃত কৌশলটি জানাতে পেরে আনন্দিত, যা লেস্টারশায়ারের প্রতিটি শিশুর **জীবনের সর্বোত্তম সূচনা** নিশ্চিত করার বিষয়ে আমাদের সম্মিলিত অঙ্গীকারকে পুনঃনিশ্চিত করে। এই নথিটি সারা কাউন্টি জুড়ে আমাদের অংশীদারিত্বের দৃঢ়তা তুলে ধরে এবং দেখায় যে কীভাবে আমরা সর্বশেষ জাতীয় ও স্থানীয় অগ্রাধিকারের সাথে সঙ্গতি রেখে আমাদের কর্মপন্থাকে ক্রমাগত বিকশিত করে চলেছি।

আমাদের এই নতুন কৌশলটি 'চিলড্রেন অ্যান্ড ফ্যামিলিজ পার্টনারশিপ প্ল্যান' এবং 'হেলথ অ্যান্ড ওয়েলবিইং বোর্ড'-এর অধীনে ছয় বছরের সম্মিলিত কাজের উপর ভিত্তি করে গড়ে উঠেছে, যেখানে আমরা '১,০০১ ক্রিটিক্যাল ডে' এবং বিদ্যালয়ের জন্য প্রস্তুতির উপর মনোযোগ দিয়েছিলাম এবং একটি শিশুর দীর্ঘমেয়াদী ফলাফলের উপর তার শৈশবের অভিজ্ঞতার গভীর প্রভাবকে স্বীকৃতি দিয়েছিলাম। জাতীয় নীতির মাধ্যমে এই প্রাথমিক ভিত্তিগুলোর গুরুত্ব ক্রমাগত জোরালোভাবে তুলে ধরা হচ্ছে, যার মধ্যে ২০২৬ সালের মধ্যে সকল স্থানীয় কর্তৃপক্ষকে 'জীবনের সর্বোত্তম সূচনা' বিষয়ক ব্যাপক পরিকল্পনা প্রণয়নের জন্য সরকারের প্রত্যাশাও অন্তর্ভুক্ত।

স্থানীয়ভাবে, আমরা সরকারের '১০০১টি গুরুত্বপূর্ণ দিন' বিষয়ক রূপকল্পকে বাস্তবায়নে গভীরভাবে প্রতিশ্রুতিবদ্ধ, এবং এটি নিশ্চিত করতে চাই যে প্রত্যেক অভিভাবক ও পরিচর্যাকারী এই অনন্য সুযোগের সময়কালে তাঁদের সন্তানের প্রাথমিক মস্তিষ্কের বিকাশে সহায়তা করার ক্ষেত্রে নিজেদের অপরিহার্য ভূমিকা সম্পর্কে অবগত থাকেন। লেস্টারশায়ারের 'বেস্ট স্টার্ট ফর লাইফ' কৌশলগত অঙ্গীকারের সাম্প্রতিক হালনাগাদগুলো উচ্চমানের প্রারম্ভিক শৈশবের সহায়তা, বিকাশগত চাহিদা শনাক্তকরণের উন্নততর পথ এবং প্রমাণ-ভিত্তিক অভিভাবকত্ব কর্মসূচি ও শক্তিশালী প্রাক-বিদ্যালয় পরিষেবার মতো প্রমাণ-ভিত্তিক পদ্ধতির উপর আমাদের মনোযোগকে আরও জোরদার করেছে।

আমরা দৃঢ়ভাবে বিশ্বাস করি যে, প্রতিটি শিশুরই তার শিক্ষাজীবনের সবচেয়ে শক্তিশালী সূচনা পাওয়ার অধিকার রয়েছে। এটি অর্জন করা নির্ভর করে সকল অংশীদারের—পরিবার, প্রারম্ভিক শৈশবের সেবাদানকারী, স্বাস্থ্য পরিষেবা এবং বিদ্যালয়—একযোগে কাজ করার উপর, যাতে শিশুরা সুস্থ, আত্মবিশ্বাসী এবং বিকাশের জন্য প্রস্তুত হয়ে বিদ্যালয়ে প্রবেশ করে।

লিসেস্টারশায়ার জুড়ে বিভিন্ন সম্প্রদায়ের কেন্দ্রস্থলে আমাদের বেস্ট স্টার্ট ফ্যামিলি হাবগুলো এখন সুপ্রতিষ্ঠিত, যা পরিবার, শিশু এবং তরুণ-তরুণীদের জন্য সহজলভ্য ও সমন্বিত সহায়তা প্রদান করেছে। জাতীয় 'ফ্যামিলি হাবস' এবং 'স্টার্ট ফর লাইফ' কাঠামোর নির্দেশনায়, আমরা গর্ভাবস্থা থেকে শুরু করে শৈশবের প্রথম বছরগুলো পর্যন্ত পরিবারগুলোর জন্য পরিষেবা প্রাপ্তির সুযোগ, সমন্বয় এবং পরিষেবার মান উন্নত করে চলেছি।

ভবিষ্যতের দিকে তাকিয়ে, আমরা একটি আত্মবিশ্বাসী, সহযোগিতামূলক এবং ফলাফল-কেন্দ্রিক 'জীবনের সেরা সূচনা' প্রস্তাবনা প্রদানে প্রতিশ্রুতিবদ্ধ থাকব। এর মধ্যে রয়েছে উচ্চ মানের ও প্রমাণ-ভিত্তিক পরিষেবা নিশ্চিত করা; অংশীদারদের মধ্যে প্রবেশাধিকার ও তথ্য আদান-প্রদান উন্নত করা; মানসিক ও শারীরিক সুস্থতার পথ শক্তিশালী করা; এবং ধারাবাহিক, সহানুভূতিশীল ও সংবেদনশীল ব্যবস্থার মাধ্যমে পরিবারগুলোকে সহায়তা প্রদান নিশ্চিত করা।

আমরা সকলে মিলে এমন একটি ভবিষ্যতের জন্য কাজ করে যাব, যেখানে লেস্টারশায়ারের প্রতিটি শিশু বিকশিত হওয়ার জন্য প্রয়োজনীয় ভিত্তি নিয়ে বেড়ে উঠবে।



শ্যারন কুক
অন্তর্বর্তীকালীন পরিচালক
শিশু ও পরিবার পরিষেবা



টিম ব্রাউন
অন্তর্বর্তীকালীন পরিচালক
শিক্ষা, অন্তর্ভুক্তি এবং অতিরিক্ত চাহিদা

নির্বাহী সারসংক্ষেপ

এই পরিকল্পনাটি লেস্টারশায়ার কাউন্টি কাউন্সিলের 'বেস্ট স্টার্ট ফ্যামিলি হাব লোকাল প্ল্যান' তুলে ধরে, যেখানে বর্ণনা করা হয়েছে যে শিশু ও পরিবার বিভাগ কীভাবে স্বাস্থ্য, শিক্ষা, স্বৈচ্ছাসেবী ও সামাজিক খাত এবং ফ্যামিলিজ ফার্স্ট পার্টনারশিপের অংশীদারদের সাথে কাজ করে কাউন্টি জুড়ে শিশু, তরুণ এবং পরিবারদের জন্য সমন্বিত ও স্থান-ভিত্তিক সহায়তা প্রদান করবে।

এই স্থানীয় পরিকল্পনাটি যুক্তরাজ্য সরকারের 'বেস্ট স্টার্ট ফর লাইফ' এবং 'ফ্যামিলি হাবস প্রোগ্রাম'-এর সাথে সামঞ্জস্যপূর্ণ এবং এটি গর্ভধারণ থেকে ১৯ বছর বয়স পর্যন্ত পরিবারগুলোকে সহায়তা করে। এছাড়া, বিশেষ শিক্ষাগত চাহিদা ও প্রতিবন্ধী (SEND) শিশু ও তরুণ-তরুণীদের ক্ষেত্রে এই সহায়তা ২৫ বছর বয়স পর্যন্ত অব্যাহত থাকে। এটি গ্রামীণ ও শহুরে উভয় সম্প্রদায়ে প্রাথমিক হস্তক্ষেপ, প্রতিরোধ এবং বৈষম্য হ্রাসের ক্ষেত্রে লেস্টারশায়ারের অঙ্গীকারকে প্রতিফলিত করে, এবং একই সাথে চলমান SEND সংস্কারের সাথে সঙ্গতি রেখে সহযোগিতামূলক কার্যক্রমকে শক্তিশালী করে। এই সংস্কারগুলো আরও সমন্বিত কর্মপন্থা, চাহিদার দ্রুত শনাক্তকরণ এবং বিভিন্ন পরিষেবার মধ্যে উন্নত সমন্বয় নিশ্চিত করে—যা ফ্যামিলি হাব, বিশেষ চাহিদা সম্পন্ন শিশুদের পরিষেবা এবং ফ্যামিলিস ফার্স্ট পার্টনারশিপের মধ্যে সংযোগকে আরও জোরদার করে সকল পরিবারের জন্য উন্নততর ফলাফল বয়ে আনে।

মিশন

লিসেস্টারশায়ারের শিশুরা সমৃদ্ধশালী সমাজে নিরাপদে, সহায়তা পেয়ে এবং তাদের পূর্ণ সম্ভাবনায় পৌঁছাতে সক্ষম হয়ে বেড়ে উঠবে। আমরা এটা নিশ্চিত করতে প্রতিশ্রুতিবদ্ধ যে, সহায়তাপ্রার্থী যেকোনো শিশু যেন সমন্বিত ও উন্নত মানের তথ্য এবং পরিষেবা পায়, যা ইতিবাচক ও ন্যায্যসঙ্গত ফলাফল বয়ে আনে।

জীবনের সেরা সূচনা – লেস্টারশায়ারের কৌশলগত অবস্থান

লেস্টারশায়ারের 'বেস্ট স্টার্ট ইন লাইফ' মিশন প্রতিটি শিশুর সুস্থ, নিরাপদ ও শেখার জন্য প্রস্তুত হয়ে বেড়ে ওঠা নিশ্চিত করার প্রতি আমাদের অঙ্গীকারকে আরও শক্তিশালী করে। জীবনের প্রথম বছরগুলো—গর্ভাবস্থা থেকে পাঁচ বছর বয়স পর্যন্ত—আজীবন সুস্থতা ও সাফল্য নির্ধারণে অত্যন্ত গুরুত্বপূর্ণ বলে স্বীকৃত।

বৈষম্য হ্রাস করা এবং পরিবারগুলোর জন্য উপলব্ধ সহায়তা জোরদার করার জাতীয় অগ্রাধিকারের সঙ্গে আমাদের লক্ষ্য সামঞ্জস্যপূর্ণ। এর মধ্যে রয়েছে উন্নত মানের প্রারম্ভিক শিক্ষা, স্বাস্থ্য পরিষেবা এবং পারিবারিক সহায়তার সুযোগ বৃদ্ধি করা, বিশেষ করে সেইসব পরিবারের উপর দৃষ্টি নিবদ্ধ করা যারা ইতিবাচক প্রারম্ভিক বিকাশের ক্ষেত্রে অতিরিক্ত বাধার সম্মুখীন হয়।

শিক্ষা, স্বাস্থ্য, প্রারম্ভিক সহায়তা এবং স্বৈচ্ছাসেবী ও সামাজিক খাতের মধ্যে শক্তিশালী সহযোগিতার মাধ্যমে, লেস্টারশায়ার ২০২৮ সালের মধ্যে পাঁচ বছর বয়সে ৭৫% উত্তম উন্নয়ন স্তর (জিএলডি) অর্জনের জাতীয় লক্ষ্যে অবদান রাখছে। এই লক্ষ্য পূরণের জন্য সমন্বিত ও স্থানভিত্তিক পদক্ষেপ প্রয়োজন, যাতে পরিবারগুলো সময়োপযোগী ও কার্যকর সহায়তা পায় এবং শিশুরা তাদের শৈশবের প্রথম বছরগুলোতে বিকশিত হয়।

আমাদের কর্মপন্থা অংশীদারিত্ব, প্রতিরোধ এবং সামাজিক স্থিতিস্থাপকতার উপর ভিত্তি করে গড়ে উঠেছে, যা লেস্টারশায়ারের শিশুদের জন্য সর্বোত্তম সূচনা এবং ভবিষ্যৎ সাফল্যের জন্য একটি মজবুত ভিত্তি নিশ্চিত করে।

স্থানীয় প্রেক্ষাপট

লেস্টারশায়ার একটি প্রধানত গ্রামীণ কাউন্টি, যেখানে বিভিন্ন ধরনের বাজার-শহর ও গ্রামের পাশাপাশি লেস্টার শহরের কাছাকাছি উচ্চ জনঘনত্বের এলাকাও রয়েছে। এই ভৌগোলিক অবস্থান পরিষেবাগুলিতে ন্যায়সঙ্গত প্রবেশাধিকার নিশ্চিত করার ক্ষেত্রে সুযোগ এবং প্রতিবন্ধকতা উভয়ই উপস্থাপন করে, বিশেষ করে গ্রামীণ ও আধা-গ্রামীণ এলাকায় বসবাসকারী পরিবারগুলির জন্য।

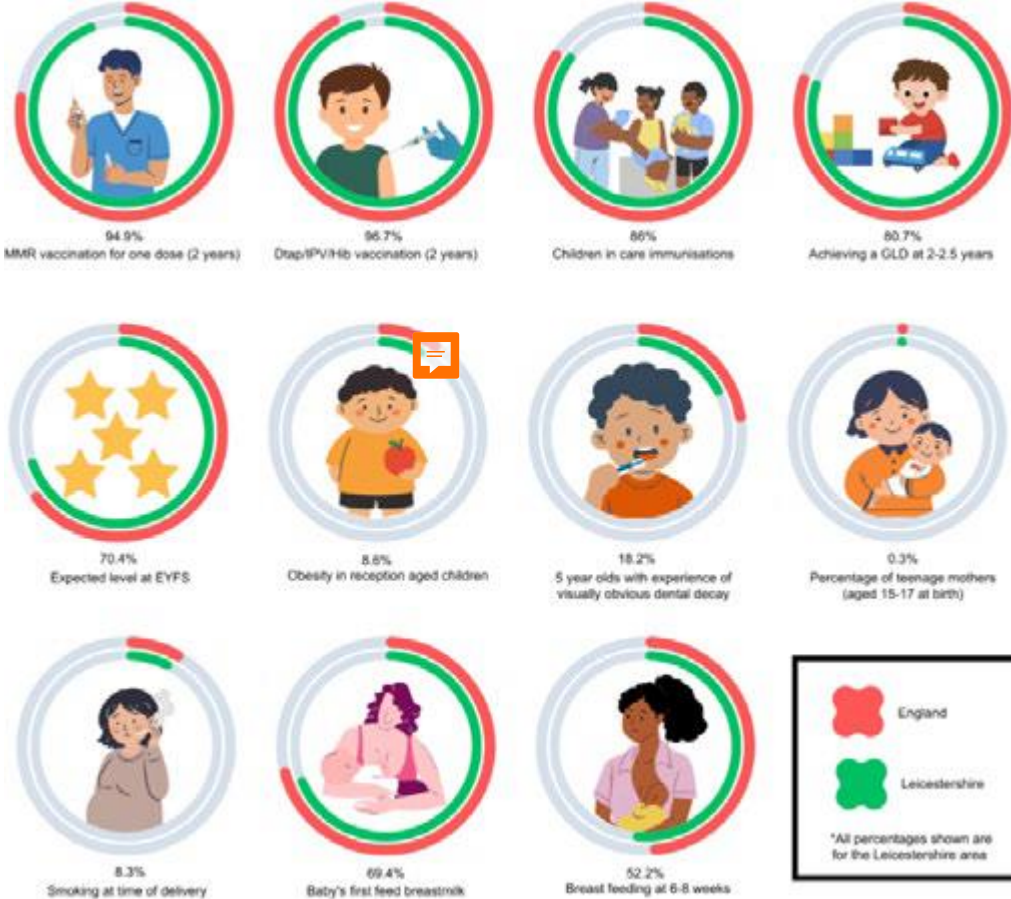
আমাদের জনগোষ্ঠী বৈচিত্র্যময়, এবং বিভিন্ন জাতিগোষ্ঠীর মধ্যে শিশুদের শৈশবের ফলাফলে উল্লেখযোগ্য পার্থক্য থাকতে পারে। প্রমাণ থেকে দেখা যায় যে, জাতিগত পরিচয় মাতৃকালীন পরিষেবা প্রাপ্তি, শৈশবের বিকাশের ফলাফল এবং শিশুকালীন সহায়তার সাথে সম্পৃক্ততাকে প্রভাবিত করতে পারে। সাংস্কৃতিক প্রতিবন্ধকতা, ভাষাগত চাহিদা, বৈষম্যের অভিজ্ঞতা এবং পরিষেবা প্রাপ্তির ভিন্নতাসহ বিভিন্ন কারণে পার্থক্য দেখা দিতে পারে।

বেস্ট স্টার্ট ফ্যামিলি হাব পদ্ধতিটি লেস্টারশায়ারের বিদ্যমান ফ্যামিলি হাব, কমিউনিটি ভেন্যু এবং ডিজিটাল পরিষেবাগুলোর ওপর ভিত্তি করে গড়ে উঠেছে, যা নিশ্চিত করে যে পরিবারগুলো প্রয়োজন অনুযায়ী বাড়ির কাছাকাছি বা ভার্চুয়ালি সহায়তা পেতে পারে।

স্থানীয় গুরুত্বপূর্ণ বিবেচ্য বিষয়গুলো হলো:

- শিশু, কিশোর-কিশোরী এবং পরিবারের জন্য উন্নত স্বাস্থ্য ও শিক্ষাগত ফলাফলে সহায়তা করুন
- ০-৫ বছর বয়সী পরিবার ও স্বাস্থ্য পরিষেবা প্রদানের পদ্ধতিকে মৌলিকভাবে সংস্কার ও উন্নত করার জন্য ব্যবস্থাগত রূপান্তর আনা
- অধিক বঞ্চনার এলাকার পরিবারগুলোকে সহায়তা প্রদান – (সুপার আউটপুট এলাকা)
- বিশেষ চাহিদা সম্পন্ন শিশু ও তরুণ-তরুণীদের জন্য উপযুক্ত পরামর্শ ও নির্দেশনার সুযোগ নিশ্চিত করুন
- গ্রামীণ সম্প্রদায়ের পরিবারগুলির জন্য পরিষেবাগুলিতে প্রবেশাধিকার উন্নত করুন

আমরা এ পর্যন্ত যা অর্জন করেছি



২০২৫ যুক্তরাজ্য সরকারের 'বেস্ট স্টার্ট ইন লাইফ স্ট্র্যাটেজি' হলো গর্ভাবস্থা থেকে পাঁচ বছর বয়স এবং তার পরেও শিশুর বিকাশের উন্নতির উপর দৃষ্টি নিবদ্ধ একটি উদ্যোগ। এটি স্বীকার করে যে, সাফল্যের ভিত্তি শৈশবেই স্থাপিত হয় এবং কোনো শিশুর পারিপার্শ্বিক অবস্থা তার ভবিষ্যৎ সাফল্য নির্ধারণ করা উচিত নয়। যখন শিশুরা ভালোভাবে বেড়ে উঠতে পারে, কার্যকরভাবে যোগাযোগ করতে পারে, সম্পর্ক গড়ে তুলতে পারে, তাদের আবেগ নিয়ন্ত্রণ, খেলাধুলা ও শেখার সুযোগ করে দেওয়া হয়, যার মাধ্যমে তারা শুধু বিদ্যালয়েই নয়, বরং সারা জীবন ধরে বিকশিত হওয়ার সর্বোত্তম সুযোগ পায়। এই স্থানীয় পরিকল্পনায় বর্ণনা করা হয়েছে যে, আমাদের শিশু ও তরুণ-তরুণীদের জন্য এই লক্ষ্য বাস্তবায়নে আমরা লেস্টারশায়ার জুড়ে কীভাবে অংশীদারিত্বের ভিত্তিতে কাজ করব।

জোরালো প্রমাণ রয়েছে যে, গর্ভধারণ থেকে দুই বছর বয়স পর্যন্ত প্রথম ১,০০১ দিনের অভিজ্ঞতাগুলো দ্রুত বৃদ্ধির একটি সময় এবং এই সময়ে যা ঘটে তা শিশুর বাকি ভবিষ্যৎ পরিণতিকে প্রভাবিত করতে পারে। এই সময়ে ইতিবাচক অভিজ্ঞতা এবং পিতামাতা ও শিশুর মধ্যে উন্নত মানের সম্পর্ক একটি নিরাপদ বন্ধন তৈরিতে সহায়তা করে, যা জীবনব্যাপী সুস্বাস্থ্য, বাক ও ভাষা বিকাশ, আবেগীয় আত্ম-নিয়ন্ত্রণ, সহনশীলতা এবং বৃহত্তর সামাজিক ও অর্থনৈতিক সুবিধা অর্জনে অবদান রাখে। প্রতিটি শিশুরই জীবনে সর্বোত্তম সূচনা এবং তার সম্ভাবনা বিকাশের জন্য সহায়তা পাওয়ার অধিকার রয়েছে। লেস্টারশায়ারের 'স্টার্ট ফর লাইফ' অফারেও এর প্রতিফলন দেখা যায়।

আমাদের সম্ভাবনাদের স্কুলের জন্য প্রস্তুত করা তাদের জীবনের একটি গুরুত্বপূর্ণ পরিবর্তন, যা তাদের প্রাতিষ্ঠানিক শিক্ষাজীবনের একটি ইতিবাচক সূচনা করতে সাহায্য করে। আমরা চাই লেস্টারশায়ারের প্রাক-প্রাথমিক শিশুরা প্রয়োজনীয় দক্ষতায় সজ্জিত হোক, যাতে সকল শিশু ভালোভাবে বেড়ে উঠতে পারে, যোগাযোগ করতে শেখে, সম্পর্ক তৈরি করতে পারে, নিজেদের আবেগ নিয়ন্ত্রণ করতে পারে এবং খেলার মাধ্যমে তাদের সূক্ষ্ম ও স্খল শারীরিক দক্ষতার বিকাশ ঘটতে পারে। এর ফলে, স্কুলে তাদের ভিত্তি বর্ষে প্রবেশের সময় তারা শেখার জন্য প্রস্তুত থাকবে এবং বিকশিত হবে। ভিত্তি পর্যায় শেষে 'উত্তম বিকাশের স্তর' অর্জনকারী শিশুদের শতাংশের ভিত্তিতে বিদ্যালয়ের জন্য প্রস্তুতি পরিমাপ করা হয়



জাতীয় ‘বেস্ট স্টার্ট ইন লাইফ স্ট্র্যাটেজি’-র সাফল্য পরিমাপ করা হবে রিসেপশন পর্যায়ে ‘গুড লেভেল অফ ডেভেলপমেন্ট’ অর্জনকারী শিশুদের শতাংশের উন্নতির মাধ্যমে। যে শিক্ষাবর্ষে একটি শিশুর বয়স ৫ বছর পূর্ণ হয়, সেই শিক্ষাবর্ষের শেষে তার বিদ্যালয়ে যাওয়ার প্রস্তুতি মূল্যায়ন করা হয়। এক্ষেত্রে শিক্ষকেরা শিশুটির বিকাশকে ১৭টি প্রারম্ভিক শিখন লক্ষ্যের (সারণি ১) সাথে তুলনা করেন। একটি শিশুকে বিকাশের উত্তম স্তরে পৌঁছেছে বলে গণ্য করা হয়, যদি সে “শিক্ষার প্রধান ক্ষেত্রসমূহ” এবং “শিক্ষার নির্দিষ্ট ক্ষেত্রসমূহ”-এর (সাক্ষরতা ও গণিত) মধ্যে দুটি ক্ষেত্রে প্রারম্ভিক শিক্ষার লক্ষ্যমাত্রার প্রত্যাশিত স্তর অর্জন করে।

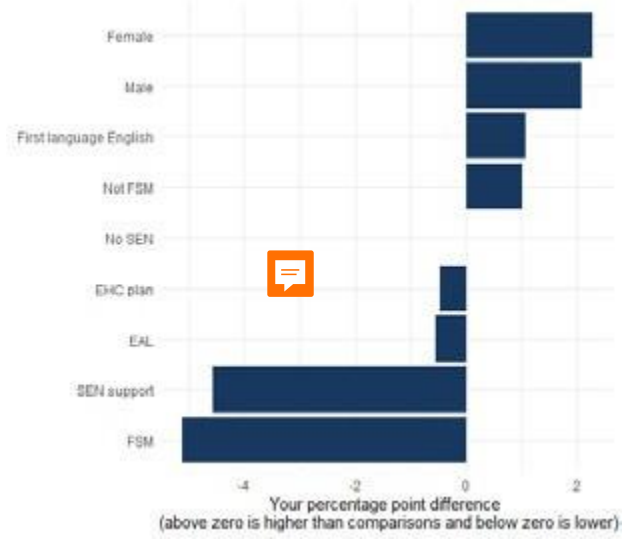
প্রাথমিক শিক্ষার লক্ষ্য

শিক্ষার প্রধান ক্ষেত্রসমূহ		
ভালো স্তরের উন্নয়ন	যোগাযোগ এবং ভাষা	শোনা, মনোযোগ এবং বোঝা কথা বলা
	শারীরিক বিকাশ	স্বল্প মোটর দক্ষতা সূক্ষ্ম মোটর দক্ষতা
	ব্যক্তিগত, সামাজিক এবং আবেগগত বিকাশ	আত্ম-নিয়ন্ত্রণ নিজেকে পরিচালনা করা সম্পর্ক তৈরি করা
	শিক্ষার নির্দিষ্ট ক্ষেত্র	
	সাক্ষরতা	বোধগম্যতা
		পড়া
		লেখা
	গণিত	সংখ্যা
		সংখ্যাসূচক প্যাটার্ন
	বিশ্বকে বোঝা	অতীত এবং বর্তমান
মানুষ, সংস্কৃতি এবং সম্প্রদায়		
প্রাকৃতিক জগৎ		
অভিব্যক্তিপূর্ণ শিল্পকলা এবং নকশা	উপকরণ দিয়ে তৈরি করা	
	কল্পনা প্রবণ এবং অভিব্যক্তিপূর্ণ হওয়া	

একটি শিশুর সুবিকশিত বিকাশ অর্জনের ক্ষমতা বহুবিধ কারণের দ্বারা প্রভাবিত হয়, এবং যে পরিবার, সমাজ ও পরিবেশে আমরা জন্মগ্রহণ করি ও বেড়ে উঠি, তা জীবনব্যাপী আমাদের স্বাস্থ্য ও সুস্থতা গঠনে অত্যন্ত গুরুত্বপূর্ণ ভূমিকা পালন করে। এই প্রভাব বিশেষভাবে গভীর হয় জীবনের প্রথম ১০০১টি গুরুত্বপূর্ণ দিনে—গর্ভধারণ থেকে দুই বছর বয়স পর্যন্ত—যখন দ্রুত স্নায়বিক বিকাশ ঘটে, যা একটি শিশুর জীবনের সম্ভাবনা ও পরিণতির ভিত্তি স্থাপন করে

লিসেস্টারশায়ারে প্রারম্ভিক বিদ্যালয়ের শেষে ‘উত্তম স্তরের বিকাশ’ অর্জনকারী শিশুদের হার সমগ্র ইংল্যান্ডের তুলনায় উল্লেখযোগ্যভাবে বেশি (৭০.৪% বনাম ৬৮.৩%)। তাছাড়া, এই পরিসংখ্যানটি একটি ইতিবাচক ধারারই অংশ, যেখানে ২০২১/২২ সাল থেকে প্রতি বছরই বৃদ্ধি দেখা গেছে।

শিক্ষাবর্ষ	প্রকৃত শতাংশ GLD
২০২১/২২	৬৭.৬%
২০২২/২৩	৬৯.১%
২০২৩/২৪	৬৯.৬%
২০২৪/২৫	৭০.৪%



যখন আমরা উন্নয়ন মূল্যায়নের অন্তর্ভুক্ত স্বতন্ত্র প্রারম্ভিক শিক্ষার লক্ষ্যগুলোকে (সারণি ১) বিশ্লেষণ করি, তখন আমরা দেখতে পাই যে ২০২৪ থেকে ২০২৫ শিক্ষাবর্ষের জাতীয় গড়ের তুলনায় লেস্টারশায়ারের শিশুরা প্রতিটি ক্ষেত্রেই জাতীয় গড়ের চেয়ে ভালো ফল করেছে। কথা বলা, অনুধাবন, শোনা, মনোযোগ এবং বোঝার ক্ষেত্রে বিশেষভাবে ভালো ফল পাওয়া যায়।

তবে আমরা জানি যে, এই ইতিবাচক পরিসংখ্যানগুলো আমাদের সকল পরিবারের অভিজ্ঞতার প্রতিনিধিত্ব করে না এবং আমাদের জনগোষ্ঠীর মধ্যেও বৈষম্য বিদ্যমান। উদাহরণস্বরূপ, আমাদের তথ্য দেখায় যে লেস্টারশায়ারের যেসব শিশুদের এডুকেশন হেলথ অ্যান্ড কেয়ার প্ল্যান (EHCP) রয়েছে, যারা ইংরেজিকে অতিরিক্ত ভাষা হিসেবে ব্যবহার করে (EAL), যারা স্পেশাল এডুকেশনাল নিড (SEN) সহায়তা পায়, অথবা বিনামূল্যে স্কুলের খাবার (FSM) পায়, তারা জাতীয় গড়ের তুলনায় কম ভালো ফল করে। যেখানে ইংল্যান্ডে বিনামূল্যে স্কুলের খাবার পাওয়া শিশুদের মধ্যে ৫১.৩% রিসেপশন ক্লাসেই ভালো মানের বিকাশ লাভ করে, সেখানে লেস্টারশায়ারে এই হার মাত্র ৪৬.১%।

	লেস্টারশায়ার	জাতীয়
ইএইচসি পরিকল্পনা	৩.৫%	৪.০%
EAL	৬৪.২%	৬৪.৭%
SEN সমর্থন	২১.৮%	২৬.৪%
FSM	৪৬.১%	৫১.৩%

আমরা ০-৫ বছর বয়সী শিশু ও ছোট বাচ্চাদের পরিবারগুলোর বিভিন্ন চাহিদা সম্পর্কে ধারণা পেতে একটি ধারাবাহিক ডেটা ব্যবহার করব, যার মধ্যে অন্তর্ভুক্ত থাকবে (তবে এটি সম্পূর্ণ তালিকা নয়) স্কুলে যাওয়ার প্রস্তুতি, শিশুযত্ন সুবিধার গ্রহণ, ২-২.৫ বছর বয়সের 'এজেস অ্যান্ড স্টেজেস কোয়েশ্চেনেয়ার' এবং ব্যক্তিগত তথ্য।

এর শুরু হয় সহজলভ্য প্রারম্ভিক শিক্ষা ও শিশুযত্নের মাধ্যমে, যা শিশুদের জীবন সম্ভাবনা এবং অভিভাবকদের কর্মসংস্থানের সুযোগকে উন্নত করে। পরিবারকে সহায়তা করাকে আমাদের সম্প্রদায়ের একটি অবিচ্ছেদ্য অংশ করে তুলতে হবে এবং এই অভিন্ন লক্ষ্য বাস্তবায়নের জন্য শিক্ষা, স্বাস্থ্য, সামাজিক সহায়তা, দাতব্য সংস্থা ও ব্যবসায়িক অংশীদারদের একত্রিত করতে হবে

স্থানীয় কর্তৃপক্ষের ২০২৮ সালের মধ্যে অর্জন করার মতো উচ্চাভিলাষী লক্ষ্যমাত্রা রয়েছে।



জিএলডি বর্তমানে
৭০.৪%
(জাতীয় গড়ের উপরে)
এবং বিনামূল্যে স্কুল
খাবারের হার
বর্তমানে ৪৬.১৫%
(জাতীয় গড়ের নিচে)।

২৭/২৮ শিক্ষাবর্ষের
শেষে লিসেস্টারশায়ারে
ভালো মানের উন্নয়ন
অর্জনকারী শিশুদের
অনুপাতের প্রত্যাশিত
লক্ষ্যমাত্রা হলো
৭৮.৬৫।

প্রত্যাশা করা হচ্ছে যে
সুবিধাবঞ্চিত শিশুরা এই উন্নতি
থেকে অন্তত সমানভাবে
উপকৃত হয়েছে; ২০২৭/২৮
শিক্ষাবর্ষের শেষে বিনামূল্যে
স্কুলের খাবার (FSM) পাওয়ার
যোগ্য এবং ভালো মানের
উন্নয়ন অর্জনকারী শিশুদের
অনুপাতের প্রত্যাশিত
লক্ষ্যমাত্রা হলো অন্তত
৫৩.৩৫, যা আরও ৫৬ জন
শিশুর ভালো মানের উন্নয়ন
(GLD) অর্জনের সমতুল্য।





দৃষ্টিভঙ্গি এবং লক্ষ্য

লেস্টারশায়ারের প্রত্যেক অভিভাবক ও শিশু, যাদের সহায়তার প্রয়োজন, তারা যেন তাদের বসবাসের স্থান নির্বিশেষে সমন্বিত ও উন্নত মানের তথ্য পায় এবং এর মাধ্যমে তারা ইতিবাচক ফলাফলের সাথে উন্নতি ও সাফল্য লাভ করতে পারে, তা নিশ্চিত করা।

আমাদের পরিষেবাগুলো যেন সাংস্কৃতিকভাবে উপযুক্ত, অন্তর্ভুক্তিমূলক এবং সকল পরিবারের জন্য সহজগম্য হয়, তা নিশ্চিত করার মাধ্যমে আমরা সক্রিয়ভাবে বৈষম্য চিহ্নিত ও হ্রাস করব। এর মধ্যে রয়েছে শৈশবের ফলাফলের উপর জাতিগত পরিচয়ের প্রভাবকে স্বীকার করা এবং এই উপলব্ধিকে আমাদের পরিষেবাগুলোর নকশা প্রণয়ন, অনুমোদন ও মূল্যায়নের পদ্ধতির মধ্যে অন্তর্ভুক্ত করা। সমতার প্রতি আমাদের অঙ্গীকার নিশ্চিত করে যে, প্রদত্ত সহায়তা হবে আনুপাতিক, সংবেদনশীল এবং আমাদের বৈচিত্র্যময় সম্প্রদায়গুলোর চাহিদার সাথে সামঞ্জস্যপূর্ণ।

আমরা এটি অর্জন করব নিম্নোক্ত উপায়ে:

- লেস্টারশায়ার জুড়ে সহজলভ্য ও সমন্বিত পারিবারিক সহায়তা প্রদান
- প্রাথমিক সহায়তা ও প্রতিরোধ জোরদার করা
- বৈষম্য হ্রাস করা এবং দুর্বল পরিবারগুলির জন্য ফলাফল উন্নত করা
- স্পষ্ট প্রবেশপথের মাধ্যমে পরিষেবা নেভিগেশন উন্নত করা
- পরিষেবা নকশায় পারিবারিক মতামত ও যৌথ উৎপাদন অন্তর্ভুক্ত করা
- অর্থায়িত স্থানগুলিতে প্রবেশাধিকার উন্নত করা/ অভ্যর্থনার শেষে জিএলডি উন্নত করা
- প্রারম্ভিক শিক্ষা ও শিশুযত্নের আরও সহজলভ্যতা নিশ্চিত করা
- প্রারম্ভিক শৈশবের সেটিংসে গুণমান উন্নত করা

উপরোক্ত লক্ষ্যগুলো নিম্নলিখিত কর্মধারাগুলোর মাধ্যমে সমর্থিত হবে:

মাতৃ ও শৈশবের স্বাস্থ্য পরিষেবা

অংশীদারিত্ব হিসেবে আমাদের অঙ্গীকার

- আমরা স্বাস্থ্যকর সূচনা ও স্বাস্থ্যকর পুষ্টির অভ্যাসকে উৎসাহিত করব এবং ভালো মৌখিক স্বাস্থ্যবিধি প্রচারে পিতামাতা, পরিচর্যাকারী ও সেবা প্রদানকারীদের সাথে কাজ করব।
- আমরা সম্প্রদায়-নেতৃত্বাধীন প্রচারণার মাধ্যমে শিশুদের টিকা গ্রহণের হার বৃদ্ধি করব
- ধূমপান, মদ্যপান এবং/অথবা অন্যান্য শারীরিক ও মানসিক স্বাস্থ্য সংক্রান্ত যেকোনো উদ্বেগের ক্ষেত্রে গর্ভবতী ব্যক্তিদের সহায়তা প্রদান করুন
- গুরুত্বপূর্ণ স্বাস্থ্য পরিদর্শনের ব্যবহার বৃদ্ধি করা, বিশেষ করে সেইসব অগ্রাধিকারপ্রাপ্ত পরিবার ও জনগোষ্ঠীর উপর দৃষ্টি নিবদ্ধ করা, যারা মাতৃত্বকালীন সেবার সীমিত সুযোগ, প্রারম্ভিক শিক্ষায় কম অংশগ্রহণ, উচ্চ মাত্রার দারিদ্র্য বা আবাসনগত অস্থিতিশীলতা এবং সহায়তা বা সন্তানপালন বিষয়ক উপকরণের জন্য ডিজিটাল মাধ্যমে সীমিত প্রবেশাধিকারের মতো বাধার সম্মুখীন হয়
- আমরা লেস্টারশায়ার জুড়ে প্রমাণ-ভিত্তিক স্তন্যপান সহায়তায় বিনিয়োগ করব, যা অভিভাবকদের তাদের ইচ্ছানুযায়ী স্তন্যপান শুরু করতে এবং তা চালিয়ে যেতে সক্ষম করবে।
- আমরা প্রসবকালীন মানসিক স্বাস্থ্য সহায়ক পরিষেবা প্রদান করব, যার লক্ষ্য হবে একটি শিশুর জীবনের প্রথম ১০০১টি সংকটপূর্ণ দিনে সর্বোত্তম সম্ভাব্য ফলাফল অর্জন করা।
- আমরা বাবাদের মানসিক স্বাস্থ্য এবং অভিভাবকত্বের আত্মবিশ্বাসের উপর এর প্রভাব সম্পর্কে আমাদের সম্পৃক্ততা ও সচেতনতা বৃদ্ধি করার চেষ্টা করব
- অভিভাবকত্বে উত্তরণের এই সময়ে বাবা-মায়েরা যাতে প্রয়োজনীয় সহায়তা পান এবং এর মাধ্যমে তাঁদের সম্পর্ক ও সার্বিক পারিবারিক কল্যাণ আরও মজবুত হয়, তা নিশ্চিত করার প্রচেষ্টায় আমরা নেতৃত্ব দেব।
- শিশুর বিকাশ এবং ৫ বছর বয়সের মধ্যে তার সুস্থ ও সবল থাকার গুরুত্ব সম্পর্কে অভিভাবকদের জ্ঞান ও বোঝাপড়া নিশ্চিত করা

সাফল্য দেখতে কেমন?

- ফ্যামিলি হাবগুলোর সাথে যুক্ত পরিবারের সংখ্যা বৃদ্ধি (উপস্থিতি, নিবন্ধন, বারবার পরিদর্শন)।
- সকল পিতামাতা ও যত্নকারীদের জন্য সার্বজনীন পরিষেবা ও গোষ্ঠীর ব্যবস্থা রয়েছে এবং যেসব পিতামাতা ও যত্নকারীর বিশেষজ্ঞ সহায়তা বা আরও হস্তক্ষেপের প্রয়োজন হয়, তাদের জন্য সঠিক দিকনির্দেশনা বা পরবর্তী রেফারেলের ব্যবস্থা করা হয়
- স্বাস্থ্যকর পুষ্টি বিষয়ক কর্মশালা ও সহায়তা কর্মসূচিতে অধিক অংশগ্রহণ।
- সকল সম্প্রদায় জুড়ে শিশুদের টিকা গ্রহণের হার বৃদ্ধি।
- বিভিন্ন এলাকা বা জনতাত্ত্বিক গোষ্ঠীর মধ্যে টিকার বৈষম্য হ্রাস।
- ধূমপান বা মদ্যপান ছাড়ার জন্য সহায়তা গ্রহণকারী গর্ভবতী মহিলাদের সংখ্যা বৃদ্ধি পেয়েছে।
- অগ্রাধিকারপ্রাপ্ত পরিবারগুলোর মধ্যে বাধ্যতামূলক স্বাস্থ্য-পরিদর্শন পর্যালোচনার সমাপ্তির হারে উন্নতি।
- ৬-৮ সপ্তাহে বুকের দুধ খাওয়ানোর হার বেশি।
- হস্তক্ষেপের আগে ও পরে সুস্থতার স্কেরের উন্নতি।
- ৫ বছর বয়সে শিশুদের দাঁতের ক্ষয়ের হার হ্রাস।
- উন্নত রেফারেল পদ্ধতি এবং পরিষেবাগুলোর মধ্যে পুনরাবৃত্তি হ্রাসের প্রমাণ।
- যৌথ কার্যক্রমে পেশাদারদের কাছ থেকে ইতিবাচক প্রতিক্রিয়া
- বাবাদের সাথে বর্ধিত সম্পৃক্ততা এবং তাদের মানসিক স্বাস্থ্য ও অভিভাবকত্বের আত্মবিশ্বাসের উপর এর প্রভাব সম্পর্কে ব্যাপক সচেতনতা
- আমরা পিতামাতার দ্বন্দ্ব ও নিরসন দক্ষতার অন্বেষণে প্রমাণ-ভিত্তিক হস্তক্ষেপ ব্যবহার করে দম্পতিদের অভিভাবকত্বের দিকে উত্তরণের পথ সুগম করতে এবং সুস্থ সম্পর্ক রক্ষায় সহায়তা করব

প্রারম্ভিক শৈশবের শিক্ষা ও পরিচর্যা - প্রবেশাধিকার এবং গুণমান

অংশীদারিত্ব হিসেবে আমাদের অঙ্গীকার

- লেস্টারশায়ারে গ্রুপ ও স্কুল-ভিত্তিক পরিষেবা প্রদানকারী, চাইল্ডমাইন্ডার, স্ট্রংগার প্র্যাকটিস হাব এবং অন্যান্য অংশীদারদের সাথে কাজ করে এমন পদক্ষেপগুলিতে সম্মত হওয়া ও তা বাস্তবায়ন করা, যা প্রারম্ভিক শিক্ষায় প্রবেশাধিকার উন্নত করবে এবং প্রারম্ভিক শৈশবের পরিষেবার মানোন্নয়নে চালিকাশক্তি হিসেবে কাজ করবে
- আমরা অর্থায়িত উচ্চমানের শিশুযত্ন ও প্রারম্ভিক শিক্ষার সুফলগুলো প্রচার করব, যাতে তাদের বিনামূল্যে প্রারম্ভিক শিক্ষা পাওয়ার অধিকার গ্রহণের হার বৃদ্ধি পায়
- আমরা সুবিধাবঞ্চিত শিশুদের জন্য উন্নত মানের ব্যবস্থার মাধ্যমে তাদের প্রাপ্য সরকারি সুবিধাগুলো প্রাপ্তি নিশ্চিত করব
- আমরা নতুন ও বিদ্যমান শিশুযত্ন কেন্দ্র, যার মধ্যে স্কুলভিত্তিক নার্সারিও অন্তর্ভুক্ত, খোলার জন্য সহায়তা প্রদানের মাধ্যমে প্রতিটি জেলায় এবং প্রতিটি বয়সের জন্য পর্যাপ্ত শিশুযত্ন স্থানের ব্যবস্থা নিশ্চিত করব
- সরকারি অর্থায়নে পরিচালিত শিশুযত্ন পরিষেবা গ্রহণের বিষয়টি পর্যবেক্ষণ করুন এবং শিশুরা স্কুলের জন্য প্রস্তুত কিনা তা নিশ্চিত করতে বিভিন্ন দলের ভিত্তিতে প্রতিবেদন তৈরি করুন
- আমরা নিশ্চিত করব যে, যেসব শিশু সরকারি প্রারম্ভিক শিক্ষা ভাতা (FEEE) পাচ্ছে না, তাদের নার্সারি ও বিদ্যালয় পরিবেশে মানিয়ে নেওয়ার ক্ষেত্রে সহায়তা করার জন্য বিশেষায়িত দলগত কার্যক্রমের ব্যবস্থা করা হবে, যা প্রারম্ভিক শিক্ষার প্রয়োজনীয়তা সম্পর্কে অভিভাবকদের আস্থা ও সচেতনতার প্রতিবন্ধকতা দূর করবে।

সাফল্য দেখতে কেমন?

- সরকারি অনুদানপ্রাপ্ত স্থানের জন্য যোগ্য ২ বছর বয়সী এবং ৩/৪ বছর বয়সী শিশুদের সংখ্যা বৃদ্ধি পেয়েছে (যা প্রতি টার্মে পর্যবেক্ষণ করা হয়)।
- নির্দিষ্ট জনগোষ্ঠীর (অর্থনৈতিকভাবে সুবিধাবঞ্চিত, বিশেষ চাহিদা সম্পন্ন শিক্ষার্থী, EAL) মধ্যে গ্রহণের হার বৃদ্ধি।
- স্থানীয় কর্তৃপক্ষ অথবা শক্তিশালী অনুশীলন কেন্দ্রগুলির মাধ্যমে প্রশিক্ষণ, চলমান পেশাগত উন্নয়ন, বা মানোন্নয়ন কর্মসূচিতে পরিষেবা প্রদানকারীদের অংশগ্রহণ বৃদ্ধি
- জেলা ও বয়স-গোষ্ঠী অনুযায়ী উপলব্ধ শিশুযত্ন কেন্দ্রের পর্যাপ্ত সংখ্যা বনাম পর্যাপ্ততার প্রাপ্তসীমা।



SEND সমর্থন

অংশীদারিত্ব হিসেবে আমাদের অঙ্গীকার

- বিশেষজ্ঞ SEND কর্মীরা এলাকা জুড়ে প্রতিটি বেস্ট স্টার্ট ফ্যামিলি হাবকে সহায়তা প্রদান করবেন।
- আমরা প্রাথমিক পর্যায়ে শনাক্ত হওয়া শিশুদের জন্য সুস্পষ্ট ও সুসংহত রেফারেল পদ্ধতি স্থাপন করব, যাতে সকল অংশীদার বুঝতে পারেন কীভাবে স্বাস্থ্য, শিক্ষা এবং কল্যাণমূলক সহায়তা পাওয়া যাবে।
- আমরা প্রারম্ভিক শৈশবের প্রতিষ্ঠান এবং বিদ্যালয়ের মধ্যে স্থানান্তরের ক্ষেত্রে সহায়তা জোরদার করব, যাতে শিশুরা ধারাবাহিকতা ও স্থিতিশীলতা লাভ করে।
- আমরা স্ট্রংগার প্র্যাকটিস হাব এবং স্থানীয় কর্তৃপক্ষের অংশীদারিত্বে প্রারম্ভিক শৈশবের কর্মীদের জন্য একটি সার্বজনীন ও লক্ষ্যভিত্তিক প্রশিক্ষণ কর্মসূচি প্রদান করব, যার মাধ্যমে সমগ্র খাত জুড়ে সক্ষমতা বৃদ্ধি পাবে। পরিবারগুলোকে সহায়তা করতে এবং প্রাপ্তবয়স্ক জীবনে পদার্পণের সময় পথনির্দেশনা দেওয়ার জন্য কর্মীদের নিজ নিজ ভূমিকা অনুযায়ী প্রশিক্ষণ দেওয়া হবে।
- পরিবারগুলো যাতে একটি সমন্বিত ও সুসংগঠিত সহায়তা ব্যবস্থা থেকে উপকৃত হতে পারে, তা নিশ্চিত করতে আমরা স্বাস্থ্যকর্মী ও বিশেষজ্ঞ পরিষেবাগুলোর সাথে সম্মিলিতভাবে কাজ করব।

সাফল্য দেখতে কেমন?

- প্রতিটি বেস্ট স্টার্ট ফ্যামিলি হাব-এর মধ্যে পরিবারগুলি সময়মতো বিশেষ চাহিদা সম্পন্ন শিশুদের জন্য বিশেষজ্ঞ সহায়তা পায়, যার ফলে চাহিদাগুলি আরও দ্রুত শনাক্ত করা যায়, পরিবারের আত্মবিশ্বাস বৃদ্ধি পায় এবং সমস্ত এলাকায় আরও সামঞ্জস্যপূর্ণ ফলাফল পাওয়া যায়।
- অংশীদাররা একটি সমন্বিত ও সুসংহত রেফারেল পদ্ধতি অনুসরণ করে, যা নিশ্চিত করে যে প্রাথমিক পর্যায়ে শনাক্ত হওয়া শিশুরা কোনো বিলম্ব ছাড়াই সমন্বিত স্বাস্থ্য, শিক্ষা এবং কল্যাণমূলক সহায়তা পায়—এর ফলে কাজের পুনরাবৃত্তি কমে এবং শিশুরা সঠিক সময়ে সঠিক সাহায্য লাভ করে।
- ধারাবাহিক তথ্য আদান-প্রদান এবং অংশীদারিত্বমূলক কাজের সহায়তায় শিশুরা প্রারম্ভিক শৈশবের প্রতিষ্ঠান ও স্কুলের মধ্যে আত্মবিশ্বাসের সাথে এবং সাবলীলভাবে যাতায়াত করে। পরিবারগুলো অবহিত ও আশ্বস্ত বোধ করে এবং প্রতিষ্ঠানগুলো পরিবর্তন-সংক্রান্ত কম চ্যালেঞ্জের কথা জানায়।
- প্রারম্ভিক শৈশবের কর্মীবাহিনী বর্ধিত আত্মবিশ্বাস, জ্ঞান এবং সক্ষমতা প্রদর্শন করে, এবং কর্মীরা নিজ নিজ ভূমিকার জন্য যথাযথভাবে দক্ষ। পরিবারগুলি আরও ধারাবাহিক, উন্নত মানের সহায়তা পাওয়া যায় এবং প্রাপ্তবয়স্ক জীবনে প্রবেশের বিষয়টি আরও ভালোভাবে বোঝা ও পরিকল্পনা করা যায়।
- পরিবারগুলো শিক্ষা, স্বাস্থ্য এবং বিশেষজ্ঞ পরিষেবাগুলো থেকে নির্বিঘ্ন ও সমন্বিত সহায়তা লাভ করে। পেশাদারদের মধ্যে যোগাযোগ দৃঢ়, কাজের পুনরাবৃত্তি কমে যায় এবং পরিবারগুলো একটি একক ও সুসংহত ব্যবস্থার মাধ্যমে সহায়তা পায়।



বাড়ির শেখার পরিবেশ এবং অভিভাবকত্বের হস্তক্ষেপ

অংশীদারিত্ব হিসেবে আমাদের অঙ্গীকার

- আমরা একটি সুস্পষ্ট, সুসংহত এবং সহজলভ্য স্থানীয় অভিভাবকত্ব পরিষেবা ব্যবস্থা প্রতিষ্ঠা করব, যা গর্ভধারণ থেকে শুরু করে শৈশবের প্রথম বছরগুলো পর্যন্ত পরিবারগুলোকে সহায়তা করবে এবং নিশ্চিত করবে যে এই কর্মপন্থাটি সকল পরিষেবা ও সামাজিক পরিমণ্ডলে ব্যাপকভাবে বোধগম্য হয়।
- আমরা উচ্চমানের ও প্রমাণ-ভিত্তিক অভিভাবকত্ব এবং গৃহশিক্ষা কার্যক্রম প্রদান করব, যা শিশু ও পরিবারের জন্য উন্নততর ফলাফল বয়ে আনবে।
- আমরা বৃহত্তর অংশীদারিত্বের মধ্যে থাকা দক্ষতা, সক্ষমতা এবং সম্পদ সম্পর্কে একটি অভিন্ন বোঝাপড়া গড়ে তুলব, যাতে অভিভাবকত্ব বিষয়ক সহায়তা কোনো একক পরিষেবার দায়িত্ব না হয়ে একটি সম্মিলিত প্রচেষ্টা হয়।
- আমরা কর্মী উন্নয়ন ও প্রশিক্ষণে বিনিয়োগ করব, যাতে অনুশীলনকারীরা সম্পর্কভিত্তিক, প্রমাণ-নির্ভর এবং সামর্থ্য-ভিত্তিক অনুশীলনে পারদর্শী হয়ে ওঠেন।
- ধারাবাহিকতা, গুণমান ও কার্যকারিতা নিশ্চিত করার জন্য আমরা সকল পরিষেবা প্রদানকারীর মধ্যে অনুমোদিত পাঠ্যক্রম এবং পাঠদান পদ্ধতির সুসংগত ব্যবহারকে উৎসাহিত করব।
- এই অংশীদারিত্ব জুড়ে পরিষেবার উচ্চ মান বজায় রাখার জন্য আমরা তত্ত্বাবধান, সমকক্ষদের কাছ থেকে শেখা এবং গুণমান নিশ্চিতকরণ প্রক্রিয়া অন্তর্ভুক্ত করব।
- আমরা নিশ্চিত করব যে সকল কর্মসূচি সাংস্কৃতিক দক্ষতার প্রতিফলন ঘটাবে এবং লেস্টারশায়ারের বৈচিত্র্যময় জনগোষ্ঠীর চাহিদা পূরণ করবে।
- আমরা কাউন্টি জুড়ে পরিবারগুলোর জন্য আমাদের কার্যক্রমের পরিধি প্রসারিত করতে ও সমর্থন জোরদার করতে সম্প্রদায়, দাতব্য এবং ধর্মীয় অংশীদারদের সাথে সম্মিলিতভাবে কাজ করব।
- একটি ভালো গৃহশিক্ষা পরিবেশের গুরুত্ব ও সচেতনতা প্রসারের জন্য অংশীদারী দায়িত্ব গ্রহণ করা।

সাফল্য দেখতে কেমন?

- অংশীদারদের মধ্যে উন্নত সমন্বয় এবং পুনরাবৃত্তি হ্রাস, সেইসাথে অভিভাবকত্ব ও গৃহশিক্ষা সহায়তার জন্য সুস্পষ্ট রেফারেল পথ।
- অভিভাবকত্ব ও গৃহশিক্ষা কার্যক্রমে ভর্তি ও সমাপ্তির হার বৃদ্ধি পেয়েছে, এবং এর ফলে অভিভাবকদের আত্মবিশ্বাস ও সুস্থতার ইতিবাচক ফলাফল পরিলক্ষিত হয়েছে।
- প্রশিক্ষকেরা বাড়িতে একটি ভালো শেখার পরিবেশ সম্পর্কে সমন্বিত বোঝাপড়া নিশ্চিত করতে পুরো পরিবারের সাথে সম্পৃক্ত হবেন, যার ফলে সমগ্র পরিবারই উপকৃত হবে।
- প্রমাণ পাওয়া গেছে যে পরিবারগুলো—বিশেষ করে অগ্রাধিকারপ্রাপ্ত, সুবিধাবঞ্চিত এবং ঝুঁকিপূর্ণ গোষ্ঠীগুলো—সকল এলাকা জুড়ে ধারাবাহিকভাবে স্থানীয় অভিভাবকত্ব বিষয়ক পরিষেবা গ্রহণ করছে। প্রমাণ পাওয়া গেছে যে পরিবারগুলো—বিশেষ করে অগ্রাধিকারপ্রাপ্ত, সুবিধাবঞ্চিত এবং ঝুঁকিপূর্ণ গোষ্ঠীগুলো—সকল এলাকা জুড়ে ধারাবাহিকভাবে স্থানীয় অভিভাবকত্ব বিষয়ক পরিষেবা গ্রহণ করছে। সুবিধাবঞ্চিত জনগোষ্ঠী বলতে সেইসব পরিবারকে বোঝায় যারা গ্রামীণ বিচ্ছিন্নতা, সীমিত ডিজিটাল সুবিধা, আর্থ-সামাজিক বঞ্চনা, ভাষাগত বা সাংস্কৃতিক প্রতিবন্ধকতা, অথবা স্থানীয়ভাবে প্রারম্ভিক শৈশবের সেবার অপ্রতুলতার মতো কারণগুলির জন্য পরিষেবা প্রাপ্তিতে বাধার সম্মুখীন হয়।
- গৃহশিক্ষা ও অভিভাবকত্ব কর্মসূচিতে অংশগ্রহণকারী শিশুদের উন্নততর বিকাশগত ফলাফল, যা ASQ ডেটা, প্রারম্ভিক শৈশব ভিত্তি পর্যায় (EYFS) -এর অগ্রগতি এবং অনুশীলনকারীদের দ্বারা পর্যবেক্ষণকৃত উন্নতির মাধ্যমে প্রমাণিত।
- প্যারেন্টিং অফার এবং হোম লার্নিং পাথওয়ের মাধ্যমে সহায়তাপ্রাপ্ত পরিবারগুলোর মধ্যে প্রারম্ভিক শিক্ষা এবং অর্থায়িত শিশুযত্ন সুবিধার গ্রহণ বৃদ্ধি পেয়েছে।
- স্থানীয় অভিভাবকত্ব বিষয়ক পরিষেবা এবং কর্মসূচীর সামঞ্জস্য, সহজলভ্যতা ও কার্যকারিতা সম্পর্কে অভিভাবক এবং পেশাদারদের কাছ থেকে ইতিবাচক প্রতিক্রিয়া পাওয়া গেছে।
- প্রশিক্ষণে অংশগ্রহণ, উন্নত মানের উপস্থাপনা এবং অনুমোদিত পাঠ্যক্রম ও প্রমাণ-ভিত্তিক পদ্ধতির ধারাবাহিক ব্যবহারের মাধ্যমে কর্মশক্তির আত্মবিশ্বাস ও দক্ষতা জোরদার হয়েছে।

- স্বৈচ্ছাসেবী, সামাজিক এবং ধর্মীয় খাতের অংশীদারদের জোরালো সম্পৃক্ততা নিশ্চিত করে যে পরিবারগুলো তাদের সাংস্কৃতিক, ভাষাগত এবং সামাজিক প্রেক্ষাপট অনুযায়ী সহায়তা পায়।
- অভিভাবকদের মতামত, শিশুদের ব্যক্তিগত অগ্রগতি এবং অনুশীলনকারীদের মূল্যায়নের মাধ্যমে গৃহশিক্ষা কার্যক্রমের (যেমন মেকিং ইট রিয়েল এবং পিইইপি) সুস্পষ্ট প্রভাব দেখা যায়।

প্রিস্কুলে এবং স্কুলে রূপান্তর এবং তাদের রিসেপশন বছর

অংশীদারিত্ব হিসেবে আমাদের অঙ্গীকার

- রূপান্তরের প্রক্রিয়া এবং শিশুর রূপান্তরকালীন ব্যবস্থাকে সহায়তা করার জন্য অনুশীলনকারীদের জন্য সম্পদ ও সরঞ্জাম উন্নত করতে থাকুন।
- প্রাথমিক পর্যায়ের শ্রেণিকক্ষগুলো যেন শিশুর চাহিদা পূরণ করতে পারে, তা নিশ্চিত করার জন্য বিভিন্ন প্রতিষ্ঠান, বিদ্যালয় ও অভিভাবকদের মধ্যে তথ্য আদান-প্রদানের প্রক্রিয়া জোরদার করতে পেশাগত সহযোগিতা ও প্রশিক্ষণের প্রসার ঘটানো।
- বিশেষ চাহিদা সম্পন্ন শিশুদের জন্য স্থানান্তর পরিকল্পনা উন্নত করুন
- পিতামাতার সম্পৃক্ততা ও সমর্থন বৃদ্ধি করুন
- আঞ্চলিক উন্নয়ন দলগুলোর মাধ্যমে, দুর্বল পারফরম্যান্সযুক্ত স্কুলগুলোকে (আপনার শিক্ষা ডেটা দেখুন প্ল্যাটফর্মের মাধ্যমে চিহ্নিত) শক্তিশালী করতে সাহায্য করুন।

সাফল্য দেখতে কেমন?

- শিশু, অভিভাবক (বিশেষ করে অগ্রাধিকারপ্রাপ্ত পরিবারগুলোর), প্রতিষ্ঠান এবং বিদ্যালয় থেকে ইতিবাচক প্রতিক্রিয়া
- বিদ্যালয়ে ভর্তি হওয়ার আগে সফল প্রস্তুতি ও পরিকল্পনার কারণে, যে সকল শিশু বহিষ্কারের ঝুঁকিতে থাকতে পারে, তারাও বিদ্যালয়ে তাদের স্থান বজায় রাখতে পারে
- রূপান্তরের সময় গুরুত্বপূর্ণ তথ্য অনুপস্থিত থাকার ঘটনা হ্রাস।
- বিশেষ চাহিদা সম্পন্ন শিশুদের অভিভাবকরা যৌথভাবে একটি ব্যক্তিগতকৃত স্থানান্তর পরিকল্পনা তৈরি করেন এবং শিশুদের নতুন আবাসে যাওয়ার আগেই বিভিন্ন সংস্থার সমন্বয়ে সভা অনুষ্ঠিত হয়
- পরিবারগুলো স্থানীয় কর্তৃপক্ষের রূপান্তরকালীন উপকরণ বা ডিজিটাল সংস্থান ব্যবহার করে।



কীভাবে আমরা এটি অর্জন করব?

লেস্টারশায়ার বিদ্যমান ফ্যামিলি হাব ও কমিউনিটি ভেন্যুগুলোর মতো প্রচলিত ব্যবস্থাগুলোকে কাজে লাগিয়ে এবং কাউন্টিব্যাপী ভার্চুয়াল ফ্যামিলি হাবের সহায়তায় একটি ফ্যামিলি হাব নেটওয়ার্ক সরবরাহ অব্যাহত রাখবে।

হাবগুলো এলাকাভিত্তিক কার্যক্রমের সঙ্গে সমন্বিত হবে, যা স্কুল, জিপি প্র্যাকটিস এবং কমিউনিটি সংগঠনগুলোর সাথে শক্তিশালী সংযোগ নিশ্চিত করবে।

ফ্যামিলি হাব-এর মাধ্যমে লেস্টারশায়ারের পরিবারগুলো নিম্নলিখিত সুবিধাগুলো পেতে পারবে:

- মিডওয়াইফারি, স্বাস্থ্য পরিদর্শন এবং শৈশবের সহায়তা
- অভিভাবকত্ব এবং সম্পর্ক সমর্থন
- মানসিক সুস্থতা এবং মানসিক স্বাস্থ্য পরিষেবা
- তথ্য, পরামর্শ এবং সহায়তা পাঠান
- প্রাথমিক সহায়তা এবং সামাজিক যত্নের পথ
- কর্মসংস্থান, দক্ষতা এবং আর্থিক সুস্থতা বিষয়ক পরামর্শ
- স্বৈচ্ছাসেবী, সম্প্রদায়ভিত্তিক, ধর্মভিত্তিক সংগঠন এবং স্থানীয় দাতব্য সংস্থা

সহজলভ্য সার্বজনীন ও লক্ষ্যভিত্তিক সহায়তা প্রদানের জন্য লেস্টারশায়ার তার ২১টি ফ্যামিলি হাবের ব্যবহার সর্বোচ্চ পর্যায়ে নিয়ে এসে অংশীদারিত্বমূলক কার্যক্রমকে আরও জোরদার করবে। প্রতিটি কেন্দ্র বিশেষায়িত শিক্ষা চাহিদা বিষয়ক নির্দেশনা, বিশেষ সহায়তা প্রয়োজন এমন পরিবারগুলোর জন্য উন্নততর যোগাযোগ ব্যবস্থা এবং সমন্বিত স্বাস্থ্য ও পরিবার সহায়তা পরিষেবা প্রদান করবে। একাধিক সংস্থার সমন্বিত উদ্যোগ শিশুদের জন্য নির্বিল্প পরিবর্তন নিশ্চিত করবে এবং তাদের মানসিক সুস্থতা বৃদ্ধি করবে। পরিবারের মতামতের ভিত্তিতে প্রমাণ-ভিত্তিক অভিভাবকত্ব এবং গৃহশিক্ষা কার্যক্রম সম্প্রসারিত করা হবে। এই কৌশলটি প্রারম্ভিক শিক্ষার গ্রহণ বৃদ্ধিকে অগ্রাধিকার দেয়, বিশেষ করে সেইসব শিশুদের জন্য যাদের অতিরিক্ত সহায়তার প্রয়োজন হতে পারে, এবং ডিজিটাল পরিষেবা প্রদানের উপর ভিত্তি করে কাজ চালিয়ে যায়।



কর্মশক্তির ক্ষমতা এবং সামর্থ্য

লেস্টারশায়ার কাউন্টি কাউন্সিল একটি দক্ষ ও স্থিতিস্থাপক প্রারম্ভিক শৈশব ও পরিবার সহায়তা কর্মী বাহিনী গড়ে তুলতে প্রতিশ্রুতিবদ্ধ, যারা গর্ভাবস্থা থেকে পাঁচ বছর বয়স পর্যন্ত উচ্চ-মানের ও সমন্বিত পরিষেবা প্রদান করতে সক্ষম। এর মধ্যে রয়েছে সার্বজনীন ও নির্দিষ্ট লক্ষ্যভিত্তিক ‘বেস্ট স্টার্ট’ পরিষেবাগুলোতে কর্মী নিয়োগ ও ধরে রাখার প্রক্রিয়াকে শক্তিশালী করা এবং গুণগত মান উন্নয়নে সহায়তা করার জন্য প্রতিটি প্রারম্ভিক শিশু শিক্ষা প্রতিষ্ঠানে অন্তত একজন উচ্চ যোগ্যতাসম্পন্ন প্রারম্ভিক শিশু শিক্ষকের উপস্থিতি নিশ্চিত করা।

বেস্ট স্টার্ট-এর অগ্রাধিকারগুলো সম্পর্কে একটি অভিন্ন বোঝাপড়া গড়ে তোলার জন্য একটি সমন্বিত পেশাগত উন্নয়ন কর্মসূচি প্রদান করা হবে। এটি ট্রমা-সচেতন অনুশীলন, শিশু মানসিক স্বাস্থ্য, অন্তর্ভুক্তিমূলক পন্থা এবং নেতৃত্ব বিকাশের ক্ষেত্রে অনুশীলনকারীদের সক্ষমতা বৃদ্ধি করবে। যৌথ শিক্ষার সুযোগ, ভূমিকা ও দায়িত্বের সুস্পষ্ট সংজ্ঞা এবং শক্তি-ভিত্তিক ও পরিবার-কেন্দ্রিক দৃষ্টিভঙ্গির ধারাবাহিক সংস্থাপনের মাধ্যমে কর্মীবৃন্দের একীকরণকে সমর্থন করা হবে।

কার্যক্রমকে আরও শক্তিশালী করার লক্ষ্যে, কাউন্সিল স্কুল প্রধানদের সাথে কাজ করবে যাতে তারা আর্লি ইয়ার্স ফাউন্ডেশন স্টেজ প্রোফাইল (EYFSP) ডেটা কার্যকরভাবে ব্যাখ্যা ও ব্যবহার করতে পারেন এবং যাদের প্রারম্ভিক শৈশবের বিষয়ে দক্ষতা কম, তাদের জন্য নির্দিষ্ট সহায়তা প্রদান করতে পারেন।

সাফল্য দেখতে কেমন?

সমন্বিত অর্থায়ন ও কার্যভার অর্পণ সমগ্র সম্প্রদায়ের—সরকারি পরিষেবা, দাতব্য সংস্থা, স্থানীয় গোষ্ঠী এবং ব্যবসা প্রতিষ্ঠানগুলোর—শক্তিকে একত্রিত করতে সাহায্য করবে। এই তহবিলটি বিএসআইএল/বিএসএফএইচ তহবিলের একটি অংশের সাথে জনহিতকর অনুদান থেকে প্রাপ্ত অর্থের সমপরিমাণ অর্থ প্রদান করবে। এর ফলে স্থানীয় কর্তৃপক্ষ এবং একটি স্বাধীন সংস্থা একসঙ্গে কাজ করতে পারবে। এর পাশাপাশি, সরাসরি কার্যভার অর্পণ আমাদেরকে নির্দিষ্ট কর্মধারায় মূল অংশীদারদের সাথে কাজ করতে সক্ষম করবে এবং সেইসাথে এমন সব ক্ষেত্রে সম্পদের ঘাটতি পূরণে সাহায্য করবে, যা আমাদের স্থানীয় কর্তৃপক্ষের দলগুলো পূরণ করতে পারে না।

- বিএসআইএল (BSIL) লক্ষ্যসমূহকে কেন্দ্র করে একটি যৌথ স্থানীয় পরিকল্পনা তৈরি করুন, যা আরও বেশি শিশুকে শেখার জন্য প্রস্তুত হয়ে বিদ্যালয়ে আসতে এবং বিকাশের একটি উত্তম স্তর অর্জন করতে সাহায্য করবে।
- সকল অংশীদার—কাউন্সিল, সামাজিক গোষ্ঠী এবং বেসরকারি সংস্থা—এর দক্ষতা ও সম্পদ ব্যবহার করুন, যাতে প্রচেষ্টাগুলো বিচ্ছিন্নভাবে কাজ না করে একে অপরকে সহায়তা করে।
- অগ্রগতি পরিমাপের জন্য অভিন্ন পদ্ধতিতে একমত হোন, যাতে সবাই বুঝতে পারে কী কাজ করছে এবং কোথায় উন্নতির প্রয়োজন।
- সমগ্র এলাকা জুড়ে যোগাযোগ ব্যবস্থার উন্নতি করুন, যাতে পরিবারগুলো আলোচনার অংশ হতে পারে এবং নিজেদের অবহিত ও সম্পৃক্ত অনুভব করে।
- বিএসআইএল (BSIL)-এর বিনিয়োগের উপর ভিত্তি করে পিতামাতা ও শিশুদের জন্য নতুন অংশীদারিত্ব, পরিষেবা এবং সহায়তা তৈরি করুন, যা এককভাবে স্থানীয় কর্তৃপক্ষের পক্ষে প্রদান করা সম্ভব নয়।

পারিবারিক সম্পৃক্ততা

বেস্ট স্টার্ট ইন লাইফ পার্টনারশিপ পরিষেবা রূপায়ণ এবং ফলাফল উন্নত করার ক্ষেত্রে পরিবার ও সম্প্রদায়ের ভূমিকা শক্তিশালী করতে প্রতিশ্রুতিবদ্ধ। এই অংশীদারিত্ব যৌথভাবে কাজ করবে কোথায় পরিবারের মতামত অপরিহার্য তা চিহ্নিত করতে এবং সুনির্দিষ্ট ও প্রয়োজনীয় মতামত সংগ্রহের জন্য একটি সহজ ও সামঞ্জস্যপূর্ণ পদ্ধতি প্রতিষ্ঠা করতে, যার মাধ্যমে প্রাপ্ত ফলাফল পুরো ব্যবস্থা জুড়ে ভাগ করে নেওয়া হবে।

এই অংশীদারিত্ব বিদ্যমান অভিভাবক প্যানেলগুলোকে সম্প্রসারিত করবে এবং স্বল্প প্রতিনিধিত্বকারী জনগোষ্ঠীগুলোর সম্পৃক্ততাকে অগ্রাধিকার দেবে, যাতে সিদ্ধান্ত গ্রহণ প্রক্রিয়ায় অভিভাবকদের মতামত অন্তর্ভুক্ত হয়। অভিভাবকদের মতামত কীভাবে পরিষেবার উন্নয়নে প্রভাব ফেলে, তা দেখানোর জন্য সমস্ত ফ্যামিলি হাব একটি সুস্পষ্ট “আপনারা বলেছেন, আমরা করেছি” ধরনের ফিডব্যাক ব্যবস্থা চালু করবে।

পরিবারের চাহিদা এবং উদীয়মান অগ্রাধিকারগুলো সম্পর্কে একটি পারস্পরিক বোঝাপড়া নিশ্চিত করার জন্য স্বচ্ছসেবী, সামাজিক এবং ধর্মীয় খাতের সংগঠনগুলোর সাথে নিয়মিত মতামত বিনিময় অধিবেশন অনুষ্ঠিত হবে। এছাড়াও, এই অংশীদারিত্ব স্থানীয় মাতৃত্ব ও শৈশবের লক্ষ্যসমূহকে সমর্থন করার জন্য ঐ সম্প্রদায়গুলোর অর্থপূর্ণ অবদানকে সমর্থন করে যাবে।



পর্যবেক্ষণ, মূল্যায়ন এবং শিক্ষা

শক্তিশালী পর্যবেক্ষণ, মূল্যায়ন এবং শিক্ষণ প্রক্রিয়া শিশু ও পরিবারগুলোর জন্য অর্থবহ উন্নতি নিশ্চিত করবে এবং প্রাপ্ত প্রমাণ ও বাস্তব অভিজ্ঞতার আলোকে কর্মসূচিটিকে অভিযোজিত হতে সাহায্য করবে।

স্বচ্ছতা নিশ্চিত করতে এবং উন্নতি সাধনের লক্ষ্যে, আমাদের ফলাফল কাঠামোর অন্তর্ভুক্ত মূল সূচকগুলোকে জাতিগতভাবে বিভক্ত করা হবে। এর মাধ্যমে আমরা অগ্রগতি পর্যবেক্ষণ করতে পারি, বুঝতে পারি কোন গোষ্ঠীগুলো আমাদের হস্তক্ষেপ থেকে সমানভাবে উপকৃত হচ্ছে না, এবং নিশ্চিত করতে পারি যে ‘বেস্ট স্টার্ট ইন লাইফ’ কর্মসূচির অংশ হিসেবে গৃহীত পদক্ষেপগুলো সকল সম্প্রদায়ের মধ্যে ফলাফলের ব্যবধান কার্যকরভাবে কমিয়ে আনছে।

বেস্ট স্টার্ট ফ্যামিলি হাবস এবং আর্লি ইয়ার্স সার্ভিসেস নিম্নলিখিত বিষয়গুলো ব্যবহার করে প্রভাব পরিমাপ করবে:

- অভিভাবকত্ব বিষয়ক কর্মসূচিতে অংশগ্রহণ ও সমাপ্তির হার, এবং এর সাথে শিশু ও পরিবারের জন্য অর্জিত ফলাফল
- অভিভাবকদের দ্বারা প্রদত্ত আত্মবিশ্বাস এবং সুস্থতার পরিমাপ
- গুরুত্বপূর্ণ পর্যায়ে শিশু বিকাশের সূচক
- সরকারি অনুদানপ্রাপ্ত শিশুযত্ন পরিষেবা গ্রহণ
- শৈশবের যত্ন পরিষেবার মান
- পরিবার এবং অনুশীলনকারীদের কাছ থেকে গুণগত প্রতিক্রিয়া
- ০-৫ বছর বয়সী শিশুদের অবস্থার উন্নতি মূল্যায়নের জন্য জাতীয় ও স্থানীয় স্বাস্থ্য তথ্য

এই প্রমাণ ক্রমাগত উন্নতির চালিকাশক্তি হিসেবে কাজ করবে এবং ফ্যামিলি হাবের অন্যান্য ফলাফলের পাশাপাশি চলমান প্রতিবেদন তৈরিতে তথ্য সরবরাহ করবে।

শাসনব্যবস্থা

লেস্টারশায়ার শিশু ও পরিবার অংশীদারিত্ব

শিশু ও পরিবার অংশীদারিত্বের উদ্দেশ্য হলো অভিন্ন ফলাফল ও অগ্রাধিকারের ভিত্তিতে কার্যকর অংশীদারিত্ব মূলক কাজের পৃষ্ঠপোষকতা করা, যা শিশু ও তরুণ-তরুণীদের জীবনে প্রকৃত পরিবর্তন আনে। একসাথে কাজ করার মাধ্যমে এই অংশীদারিত্ব সম্পদ ও দক্ষতার সর্বোচ্চ ব্যবহার করতে পারে, প্রদত্ত পরিষেবাগুলিতে আরও সমন্বয় সাধন করতে পারে এবং কাজের পুনরাবৃত্তি এড়াতে পারে।

এই কাজটি, (লেস্টারশায়ারের স্বাস্থ্য ও সুস্থতা বোর্ডের) একটি কার্যনির্বাহী বাস্তবায়নকারী দল, শিশু ও তরুণদের স্থান-ভিত্তিক গোষ্ঠীর সাথে ঘনিষ্ঠভাবে কাজ করার মাধ্যমে, যৌথ স্বাস্থ্য ও সুস্থতা কৌশলের “জীবনের জন্য সর্বোত্তম সূচনা” অঙ্গীকার পূরণেও অবদান রাখবে।

